

КАТАЛОГ

ОЗИМИХ КУЛЬТУР
2025



Lidea



ЗМІСТ

Європейська генетика для українських полів.....	4
LIDEA в цифрах.....	6
Переваги.....	7

ГІБРИДИ ОЗИМОГО РІПАКУ 8

Портфоліо гібридів озимого ріпаку	10
ЕС КАПЕЛЛО.....	12
ЕС НАВІГО.....	13
AZOT Master.....	14
ЛІД ІНВІКТО	16
ЕС МОМЕНТО	17
ЕС РИТМО.....	18
БЕССІТО.....	19
ТАЛЕЛ КЛ.....	20
КС КАЛКУЛАТІ КЛ.....	21
Життєвий цикл ріпаку озимого	22

СОРТИ ОЗИМОЇ ПШЕНИЦІ..... 24

Портфоліо сортів озимої пшениці	26
СОЛІНДО КС.....	28
СОНАТІН КС <small>новинка</small>	29
СОФРУ.....	30
СОРІАЛ.....	31
ІРУН <small>новинка</small>	32
СОМТЮОЗО КС.....	33

ДОДАТКОВА ІНФОРМАЦІЯ

Інформація про регіональну команду.....	34
Ми у соціальних мережах	36

ЄВРОПЕЙСЬКА ГЕНЕТИКА ДЛЯ УКРАЇНСЬКИХ ПОЛІВ



LIDEA — європейська насіннева компанія з 80-річним досвідом селекційної діяльності у Європі та світі, що спеціалізується на розробці високопродуктивних генетичних рішень для основних сільськогосподарських культур.

Компанія пропонує аграрним підприємствам України широкий асортимент сертифікованого насінневого матеріалу кукурудзи, соняшнику, озимого ріпаку, сої та озимої пшениці, що дозволяє вибрати оптимальний гібрид або сорт для конкретних виробничих умов.

Основною конкурентною перевагою компанії Lidea є інтеграція багаторічних

наукових досягнень європейської селекції з локалізованим виробництвом на території України. Даний підхід забезпечує можливість своєчасного реагування на потреби вітчизняного аграрного сектору шляхом впровадження сортів та гібридів з удосконаленими характеристиками: підвищеною врожайністю, оптимізованими якісними показниками (вміст олії, білка, інших цінних

компонентів) та стійкістю до стресових факторів.

Насіння від Lidea є ефективним засобом підвищення продуктивності сільськогосподарського виробництва та покращення якісних показників врожаю. Вся продукція створена на основі сучасних селекційних методів та адаптована до різноманітних ґрунтово-кліматичних умов України.

РАЗОМ ДО ПЕРЕМОГИ: ВНЕСОК LIDEA У СТІЙКІСТЬ УКРАЇНИ



У час безпрецедентних викликів для України компанія Lidea демонструє справжню відданість і солідарність. Наша підтримка охоплює декілька ключових напрямків, що дозволяють ефективно допомагати і нашим захисникам, і цивільному населенню.

Підтримка мобілізованих працівників. Наразі 48 співробітників компанії Lidea захищають Україну в лавах ЗСУ. Компанія надає підтримку колегам і зберігає пільги та компенсації.

Масштабна благодійна діяльність. З початку повномасштабного вторгнення 24 лютого 2022 підприємства групи Lidea (ТОВ «Лідеа Україна», СТОВ «Ломовате», ТОВ «Черлис» та ТОВ «Маяк-Худяки») надали благодійну

допомогу населенню України в розмірі понад 47 мільйонів гривень.

Ми переконані, що сильний аграрний сектор — це запорука продовольчої безпеки, економічної стабільності та майбутньої відбудови України. Саме тому, незважаючи на всі виклики воєнного часу, Lidea продовжує свою діяльність, забезпечуючи українських аграріїв високоякісним насінневим матеріалом та професійною підтримкою для досягнення найкращих результатів.



У серпні 2023 року та у вересні 2024 року ТОВ «Лідеа Україна» отримала нагороду Ukrainian Business Award. Ця нагорода стала результатом наших спільних зусиль щодо розвитку сільського господарства в Україні.

LIDEA В ЦИФРАХ

ПЕРЕВАГИ



48

країн світу, і в кожній — локальна експертиза



4 000 ГА +

власних земель в Україні, з яких 2600 га на зрошенні



Локальне виробництво як гарант стабільності

Більша частина гібридів компанії вирощуються в агрокліматичних умовах, ідентичних тим, у яких працюють наші клієнти. Готове насіння спрямоване в першу чергу для ринку України та відповідає вимогам і очікуванням місцевих фермерів.



80+

років агрономічного й промислового досвіду



КОМАНДА

фахівців із технічною експертизою в кожному регіоні



Підтверджено українськими умовами

Насіннєві ділянки компанії зазнають впливу тих самих несприятливих погодних факторів, включаючи періоди посухи, низькі температури та патогенів, що й поля фермерів, гарантуючи адаптацію до специфічних викликів.



400+

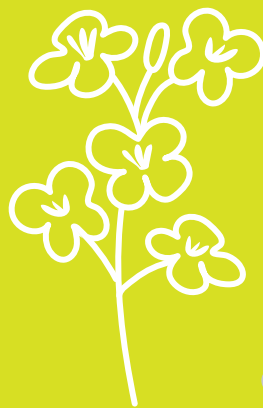
співробітників у команді Lidea Україна



Генетика, як для стресових умов, так і для максимальної продуктивності

Маємо унікальну генетику для стресових умов: посуха, бідні ґрунти, тиск нових рас вовчку, хвороб та інше, а також гібриди з відмінним потенціалом врожайності в оптимальних умовах вирощування.

ГІБРИДИ ОЗИМОГО РІПАКУ



ГЕНЕТИКА, ЩО ДОЛАЄ ВИКЛИКИ

У світі, де кліматичні зміни та економічна нестабільність стають новою реальністю для аграріїв, вибір надійних гібридів озимого ріпаку перетворюється на стратегічне рішення для вашого бізнесу. Компанія Lidea пропонує не просто насіння, а результат багаторічної селекційної роботи, який поєднує інноваційні технології з глибоким розумінням потреб українського ринку. Гібриди озимого ріпаку компанії Lidea — це досягнення в селекції, втілені в гібридах, що приносять прибуток навіть у найскладніших умовах.

Селекційна програма по озимому ріпаку Lidea стартувала понад 30 років тому. На сьогодні маємо три селекційні центри, п'ять насінневих заводів та широку сітку випробувань із понад 70 локацій по всій Європі в різних ґрунтово-кліматичних умовах.

В 2009 році Lidea перебудувала дослідницьку програму по ріпаку. Покращені знання в поєднанні з оновленим підходом у виборі батьківських ліній та гібридів дозволили

створити нове покоління гібридів. Із 2022 року цей підхід та зусилля почали визнаватися. Відмінні результати офіційних випробувань перших гібридів цього покоління довели правильний вибір вектору селекції. За останні два роки нові гібриди ЛІД Інвікто та Бессіто потрапили в ТОП продуктів за рівнем урожайності в списку реєстраційних та післяреєстраційних випробувань ріпаку у Франції та інших країнах Європи в порівнянні з ринковими стандартами.

Переваги гібридів ріпаку LIDEA:



Висока врожайність та олійність — забезпечує максимальну рентабельність вирощування в різних регіонах України



Стійкість до хвороб та стресових факторів — генетика, що забезпечує здоровий розвиток рослин навіть за несприятливих умов



Оптимальний строк досягання — дозволяє ефективно планувати збирання та підготовку до наступних культур у сівозміні



Ефективне використання доступного азоту дає можливість отримувати максимально можливий врожай в будь-яких умовах (приклад, ЛІД Інвікто)



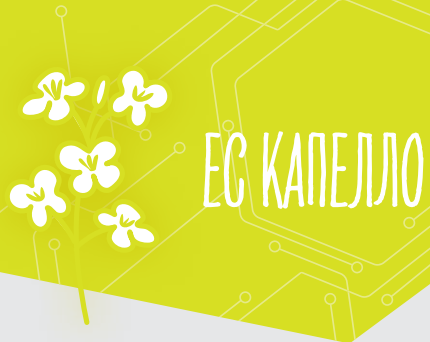
Повний агрономічний супровід — професійні консультації від посіву до збору врожаю для реалізації повного потенціалу гібридів

ПОРТФОЛІО ГІБРИДІВ ОЗИМОГО РІПАКУ



	ЕС КАПЕЛЛО	ЕС НАВІГО	ЛІД ІНВІКТО	ЕС МОМЕНТО
Група стиглості	Ранній	Сердньоранній	Сердньоранній	Сердньостиглий
Відновлення вегетації	середньораннє	середньораннє	середньораннє	середньопізнє
Цвітіння	середньопізнє	середньораннє	середньораннє	пізнє
Висота рослини	дуже висока	висока	дуже висока	дуже висока
Гілкування	інтенсивне	інтенсивне	інтенсивне	інтенсивне
Вміст олії, %	47-48	47	48-49	46-47
Толерантність до фомозу	9	9	8	9
Толерантність до склеротиніозу	7	7	7	8
Стійкість до вилягання	8	7	7	7
Стійкість до розтріскування	7	8	8	9
Темпи росту восени	9	7	8	8
Енергія відновлення вегетації, весна	7	8	9	8
Зимостійкість	8	8	8	7
Оптимальна густина на час відновлення вегетації, рослин/м²	35-45	35-45	35-45	35-45

ЕС РИТМО	БЕССІТО	ТАЛЕЛ КЛ	КС КАЛКУЛАТІ КЛ
Сердньостиглий	Сердньостиглий	Сердньоранній	Сердньостиглий
пізнє	середньораннє	середньопізнє	середньораннє
середньораннє	середньопізнє	середньораннє	середньопізнє
середньоросла	дуже висока	середньоросла	дуже висока
дуже інтенсивне	інтенсивне	інтенсивне	інтенсивне
46-47	47-48	46	47
9	9	8	9
8	8	7	7
7	8	8	8
8	8	8	8
7	9	7	9
7	8	7	8
8	7	8	8
35-45	25-35	35-45	35-45



ЕС КАПЕЛЛО

Тип гібрида: класичний

Група стиглості:
ранній

Цвітіння: середньопізнє

Висота рослини: дуже висока

Гілкування: інтенсивне

Вміст олії: 47-48%

Оптимальна густина рослин на час відновлення вегетації:
35-45 рослин/м²

Рекомендовані зони вирощування:

Степ, Лісостеп, Полісся

УРОЖАЙНІСТЬ



ГОЛОВНІ ПЕРЕВАГИ

- Високий потенціал врожаю в різних умовах приносить максимальний прибуток
- Відмінна толерантність до фомозу дозволяє економити кошти на фунгіцидах
- Високий вміст олії гарантує збут товарного зерна по найвищій ціні



АГРОНОМІЧНІ ХАРАКТЕРИСТИКИ

	Низька	Висока
СТІЙКІСТЬ ДО:		
- Фомозу	■	■
- Склеротиніозу	■	■
- Переростання	■	■
- Вилягання	■	■
- Розтріскування	■	■
Темпи розвитку восени	■	■
Енергія відновлення вегетації, весна	■	■
Зимостійкість	■	■



ГОЛОВНІ ПЕРЕВАГИ

- Прогнозоване отримання прибутку завдяки високому потенціалу врожайності
- Надійний захист врожаю через відмінну зимостійкість
- Компенсація врожаю завдяки високій здатності до гілкування



АГРОНОМІЧНІ ХАРАКТЕРИСТИКИ

	Низька	Висока
СТІЙКІСТЬ ДО:		
- Фомозу	■	■
- Склеротиніозу	■	■
- Переростання	■	■
- Вилягання	■	■
- Розтріскування	■	■
Темпи розвитку восени	■	■
Енергія відновлення вегетації, весна	■	■
Зимостійкість	■	■



ЕС НАВІГО

Тип гібрида: класичний

Група стиглості:
середньоранній

Цвітіння: середньораннє

Висота рослини: висока

Гілкування: інтенсивне

Вміст олії: 47%

Оптимальна густина рослин на час відновлення вегетації:
35-45 рослин/м²

Рекомендовані зони вирощування:

Степ, Лісостеп, Полісся

УРОЖАЙНІСТЬ





Azot Master

AZOT Master — генетичне рішення, яке дає змогу ріпаку ефективно використовувати азот для максимального розкриття потенціалу врожайності

Що таке Azot Master?

Це елітні гібриди ріпаку, що використовують по максимуму кожен одиницю доступного азоту

Переваги Azot Master?

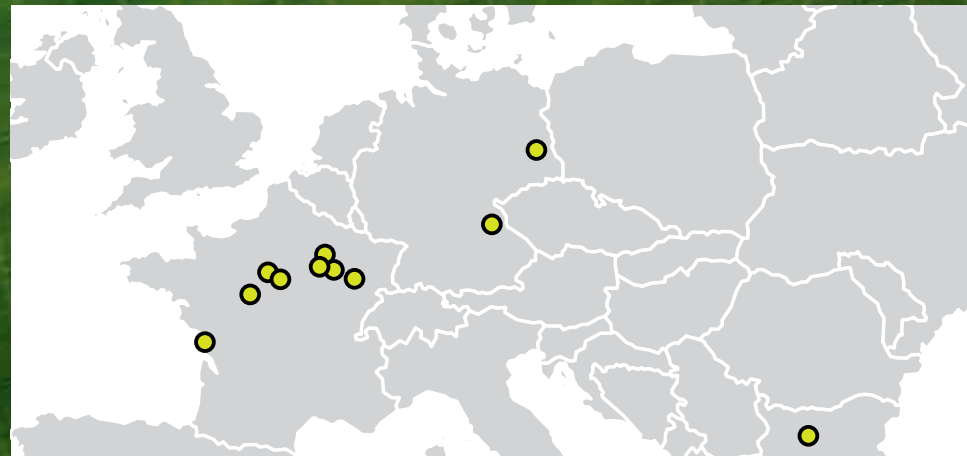
Конвертація всього доступного азоту в центнери врожаю. Ви можете планувати максимальний врожай

Збереження рівня врожайності в умовах обмеженого азотного доступу (холодна волога весна, посуха, економія витрат)

Гібрид Azot Master?

Беручи до уваги, що азот є найбільшою витратою фермерів, Lidea додала азотну ефективність у цілі селекційної програми, і через кілька років селекціонери отримали відмінні результати врожайності за різного рівня азотного живлення нового гібрида ЛІД ІНВІКТО

- 3 роки, 1 500 ділянок на 7 локаціях, що розміщені в 3-х кліматичних зонах
- Більше 50 гібридів протестовано, вибраних з різних генетичних пулів
- Дрібноділянкові дослідження продемонстрували високі результати



Гібрид ЛІД ІНВІКТО посів перше місце в офіційній мережі випробувань Франції, показавши середній урожай 50,19 ц/га, що становить 110,6%. Якщо порівняти з національним стандартом за два роки, саме цей гібрид було обрано для ринку України як більш адаптований і перспективний у наших умовах

Azot Master

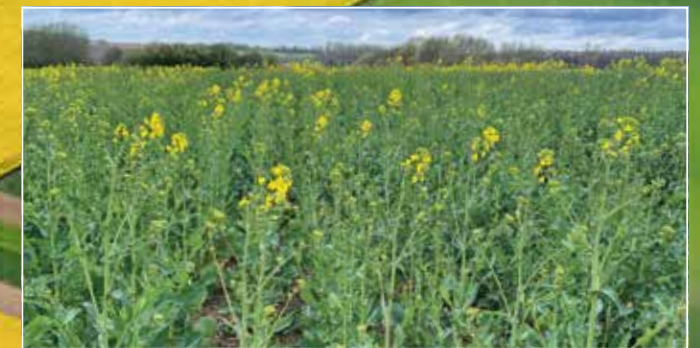


СТАНДАРТ

БЕЗ СТРЕСУ



СТРЕС



Рішення з ефективного використання азоту AZOT Master — це не інструмент вносити менше чи більше азоту. Це використання повного потенціалу вашого поля та вкладень в азотні добрива



ОПТИМАЛЬНІ УМОВИ
(добра мінералізація, оптимальний час та кількість внесення азоту)

→ ПОВНИЙ ДОСТУП РОСЛИНИ ДО АЗОТУ

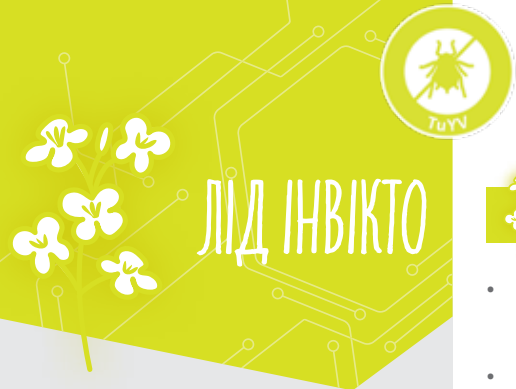
ОБМЕЖЕНІ УМОВИ
(низька мінералізація та доступ до вологи, пізнє внесення, обмежена кількість азоту)

→ ОБМЕЖЕНИЙ ДОСТУП РОСЛИНИ ДО АЗОТУ

ЛІД ІНВІКТО
(краще конвертує доступний азот у врожай)

→ МОЖЛИВІСТЬ ПЕРЕВИЩИТИ ВАШ ЗАПЛАНОВАНИЙ ВРОЖАЙ

→ БІЛЬШЕ ШАНСІВ ДОСЯГТИ ПЛАНОВОЇ ВРОЖАЙНОСТІ



ЛІД ІНВІКТО

Тип гібрида: класичний

Група стиглості:
середньоранній

Цвітіння: середньораннє

Висота рослини: дуже висока

Гілкування: інтенсивне

Вміст олії: 48-49%

Оптимальна густина рослин на час відновлення вегетації:
35-45 рослин/м²

Рекомендовані зони вирощування:
Степ, Лісостеп, Полісся

УРОЖАЙНІСТЬ



ГОЛОВНІ ПЕРЕВАГИ

- Найвищий потенціал врожайності сприяє отриманню максимального прибутку та поверненню інвестицій
- Один із кращих по вмісту олії на ринку — можливість отримання додаткової премії за вміст олії
- Сильний початковий розвиток восени забезпечує адаптованість до пізніх строків посіву
- Ефективне використання азоту надає впевненість в збереженні потенціалу в складних зимових умовах
- Стійкий до TuYV — новий ген стійкості в генетиці Лідеа

АГРОНОМІЧНІ ХАРАКТЕРИСТИКИ

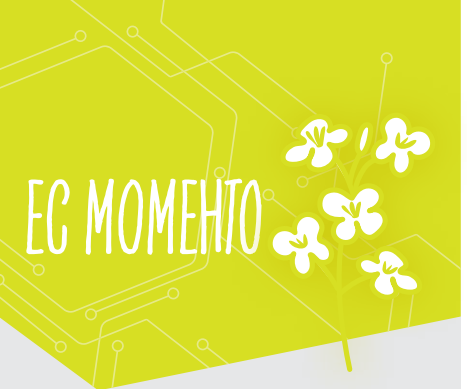
	Низька	Висока
СТІЙКІСТЬ ДО:		
- Фомозу	■	■
- Склеротиніозу	■	■
- Переростання	■	■
- Вилягання	■	■
- Розтріскування	■	■
Темпи розвитку восени	■	■
Енергія відновлення вегетації, весна	■	■
Зимостійкість	■	■

ГОЛОВНІ ПЕРЕВАГИ

- Висока стійкість до розтріскування вберігає від втрат врожаю
- Швидкі темпи розвитку восени сприяють гнучкості у строках посіву
- Відмінна толерантність до хвороб сприяє максимальному розкриттю потенціалу врожайності

АГРОНОМІЧНІ ХАРАКТЕРИСТИКИ

	Низька	Висока
СТІЙКІСТЬ ДО:		
- Фомозу	■	■
- Склеротиніозу	■	■
- Переростання	■	■
- Вилягання	■	■
- Розтріскування	■	■
Темпи розвитку восени	■	■
Енергія відновлення вегетації, весна	■	■
Зимостійкість	■	■



ЕС МОМЕНТО

Тип гібрида: класичний

Група стиглості:
середньостиглий

Цвітіння: пізнє

Висота рослини: дуже висока

Гілкування: інтенсивне

Вміст олії: 46-47%

Оптимальна густина рослин на час відновлення вегетації:
35-45 рослин/м²

Рекомендовані зони вирощування:
Степ, Лісостеп, Полісся

УРОЖАЙНІСТЬ





ЕС РИТМО

Тип гібрида: класичний

Група стиглості:
середньостиглий

Цвітіння: середньораннє

Висота рослини: середньоросла

Гілкування: дуже інтенсивне

Вміст олії: 46-47%

Оптимальна густина рослин на час відновлення вегетації:
35-45 рослин/м²

Рекомендовані зони вирощування:
Степ, Лісостеп, Полісся

УРОЖАЙНІСТЬ



ГОЛОВНІ ПЕРЕВАГИ

- Інтенсивне гілкування зберігає врожайність при зріджених посівах
- Посухостійкість та зимостійкість зберігає врожай в складних умовах
- Невисокі рослини сприяють економії витрат на мінеральні добрива
- Повільний старт навесні та раннє цвітіння дають впевненість в збереженні врожаю в мінливих умовах весною



АГРОНОМІЧНІ ХАРАКТЕРИСТИКИ

	Низька	Висока
СТІЙКІСТЬ ДО:		
- Фомозу	■	■
- Склеротиніозу	■	■
- Переростання	■	■
- Вилягання	■	■
- Розтріскування	■	■
Темпи розвитку восени	■	■
Енергія відновлення вегетації, весна	■	■
Зимостійкість	■	■



ГОЛОВНІ ПЕРЕВАГИ

- Високий потенціал врожаю за рахунок тривалої вегетації
- Потужний старт восени сприяє добрій адаптованості до пізніх строків посіву
- Висока комплексна толерантність до хвороб (Фомоз, Склеротинія та інші) - захищає врожай проти біотичних стресів



АГРОНОМІЧНІ ХАРАКТЕРИСТИКИ

	Низька	Висока
СТІЙКІСТЬ ДО:		
- Фомозу	■	■
- Склеротиніозу	■	■
- Переростання	■	■
- Вилягання	■	■
- Розтріскування	■	■
Темпи розвитку восени	■	■
Енергія відновлення вегетації, весна	■	■
Зимостійкість	■	■



БЕССІТО

Тип гібрида: класичний

Група стиглості:
середньостиглий

Цвітіння: середньопізнє

Висота рослини: дуже висока

Гілкування: інтенсивне

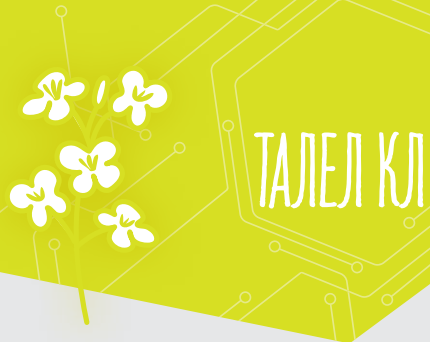
Вміст олії: 47-48%

Оптимальна густина рослин на час відновлення вегетації:
25-35 рослин/м²

Рекомендовані зони вирощування:
Степ, Лісостеп, Полісся

УРОЖАЙНІСТЬ





ТАЛЕЛ КЛ

Тип гібрида: Clearfield®

Група стиглості:
середньоранній

Цвітіння: середньораннє

Висота рослини: середньоросла

Гілкування: інтенсивне

Вміст олії: 46%

Оптимальна густина рослин на час відновлення вегетації:
35-45 рослин/м²

Рекомендовані зони вирощування:

Степ, Лісостеп, Полісся

УРОЖАЙНІСТЬ



ГОЛОВНІ ПЕРЕВАГИ

- Невисокі рослини сприяють економії витрат на мінеральні добрива
- Потужний стартовий розвиток восени дозволяє гнучкість у строках посіву
- Не осипається при перестої, що зберігає врожай від втрат навіть за пізніх строків збирання
- Придатний для технології Кліарфілд, що надає гнучкий захист врожаю та впевненість в отриманні прибутку

АГРОНОМІЧНІ ХАРАКТЕРИСТИКИ

	Низька	Висока
СТІЙКІСТЬ ДО:		
- Фомозу	■	■
- Склеротиніозу	■	■
- Переростання	■	■
- Вилягання	■	■
- Розтріскування	■	■
Темпи розвитку восени	■	■
Енергія відновлення вегетації, весна	■	■
Зимостійкість	■	■

ГОЛОВНІ ПЕРЕВАГИ

- Максимальна врожайність у Clearfield® сегменті - нове покоління Кліарфілд, що сягає потенціалу класичних гібридів
- Відмінна толерантність до фомозу дозволяє економити кошти на фунгіцидах
- Дуже сильний початковий розвиток восени, що дає впевненість в отриманні сходів за пізніх строків посіву

АГРОНОМІЧНІ ХАРАКТЕРИСТИКИ

	Низька	Висока
СТІЙКІСТЬ ДО:		
- Фомозу	■	■
- Склеротиніозу	■	■
- Переростання	■	■
- Вилягання	■	■
- Розтріскування	■	■
Темпи розвитку восени	■	■
Енергія відновлення вегетації, весна	■	■
Зимостійкість	■	■



КС КАЛКУЛАТІ
КЛ

Тип гібрида: Clearfield®

Група стиглості:
середньостиглий

Цвітіння: середньопізнє

Висота рослини: дуже висока

Гілкування: інтенсивне

Вміст олії: 47%

Оптимальна густина рослин на час відновлення вегетації:
35-45 рослин/м²

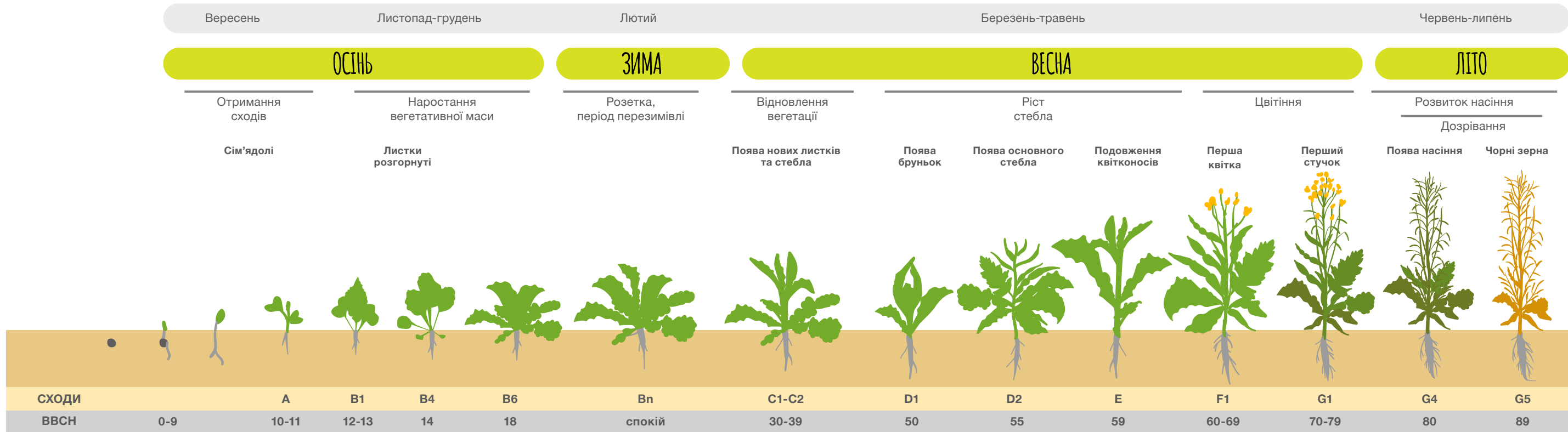
Рекомендовані зони вирощування:

Степ, Лісостеп, Полісся

УРОЖАЙНІСТЬ



ЖИТТЄВИЙ ЦИКЛ РІПАКУ ОЗИМОГО



СОРТИ ОЗИМОЇ ПШЕНИЦІ



СТАБІЛЬНИЙ ВРОЖАЙ ТА ВИСОКА ЯКІСТЬ

Сорти озимої пшениці Lidea — результат поєднання європейської генетики з розумінням специфіки українського землеробства, що забезпечують стабільні врожаї відмінної якості навіть за несприятливих погодних умов.

Переваги сортів озимої пшениці LIDEA:



Адаптованість до всіх агрокліматичних зон України — сорти демонструють стабільну врожайність у різних ґрунтово-кліматичних умовах



Відмінна зимостійкість — генетично закріплена здатність витримувати низькі температури та різкі перепади забезпечує збереження оптимальної густоти посівів



Стійкість до посухи — розвинена коренева система та ефективне використання води дозволяють формувати високий урожай навіть за дефіциту опадів



Комплексна стійкість до хвороб — генетичний захист від основних патогенів пшениці знижує необхідність у фунгіцидних обробках та витрати на засоби захисту рослин



Висока якість зерна — сорти забезпечують підвищений вміст протеїну та клейковини, що відповідає вимогам як внутрішнього, так і експортного ринків



Оптимальна висота рослин — ідеальне співвідношення між висотою стебла та стійкістю до вилягання забезпечує зручність збирання та мінімізує втрати



Стабільно високий врожай — підтверджена врожайність 8-10 т/га в промислових посівах та до 11 т/га на демонстраційних ділянках



Гнучкі строки посіву — можливість висівати в широкому діапазоні термінів без суттєвої втрати потенціалу врожайності



Ідеальний попередник у сівозміні — оптимальні строки досягання дозволяють своєчасно звільнити поле для наступних культур




Науково підтверджені результати — сорти пройшли випробування в різних ґрунтово-кліматичних умовах України та отримали високі оцінки в офіційних тестуваннях



Професійний супровід від Lidea — від консультацій щодо вибору сорту до рекомендацій по догляду та збиранню для максимальної реалізації генетичного потенціалу

ПОРТФОЛІО СОРТІВ ОЗИМОЇ ПШЕНИЦІ

	СОЛІНДО КС	СОНАТІН КС <small>НОВА</small>	СОФРУ
Стиглість	Ранньостиглий	Ранньостиглий	Ранньостиглий
Різнovid	Еритроспермум (остиста)	Еритроспермум (остиста)	Еритроспермум (остиста)
Колосіння	Раннє	Дуже раннє	Раннє
Клас якості	А	А	В
Висота	Середньорослий	Середньорослий	Низькорослий
Зимостійкість	7	7	7
Посухостійкість	8	8	8
Стійкість до вилягання	7	7	8
Стійкість до борошнистої роси	8	6	7
Стійкість до жовтої іржі	7	6	7
Стійкість до бурої іржі	6	7	7
Стійкість до септоріозу	6	6	5
Стійкість до фузаріозу	6	6	5

СОРРІАЛ	ІРУН <small>НОВА</small>	СОМТЮО30 КС
Середньоранній	Середньоранній	Середньостиглий
Лютесценс (безоста)	Лютесценс (безоста)	Еритроспермум (остиста)
Середньораннє	Середньораннє	Середньораннє
А	А	В
Низькорослий	Середньорослий	Середньорослий
9	8	7
7	7	7
8	8	7
7	7	8
8	8	8
6	7	7
6	7	7
5	6	6



Стиглість: ранньостиглий
Клас якості: А
Різнovid: еритроспермум (остиста)
Колосіння: ранне
Висота: середньорослий

Зони вирощування:
 Степ, Лісостеп

УРОЖАЙНІСТЬ



ВИГОДИ

- Впевненість в отриманні високого врожаю навіть в умовах посухи
- Результативний на піщаних ґрунтах завдяки добре розвиненій кореневій системі
- Збільшення прибутку завдяки премії за високу класність зерна
- Адаптований до пізніх термінів сівби завдяки швидкому початковому темпу розвитку

АГРОНОМІЧНІ ХАРАКТЕРИСТИКИ

	Низька	Висока
- Зимостійкість	■	■
- Посухостійкість	■	■
- Стійкість до вилягання	■	■
СТІЙКІСТЬ ДО:		
- Борошниста роса	■	■
- Жовта іржа	■	■
- Бура іржа	■	■
- Септоріоз	■	■
- Фузаріоз	■	■

ВИГОДИ

- Стабільна врожайність з високою якістю зерна завдяки високому вмісту білку.
- Добре підходить для вирощування на низькопродуктивних ґрунтах
- Ефективне використання весняної вологи через швидкі темпи росту в період відновлення вегетації
- Толерантний до гербіцидів на основі хлортолуруну

АГРОНОМІЧНІ ХАРАКТЕРИСТИКИ

	Низька	Висока
- Зимостійкість	■	■
- Посухостійкість	■	■
- Стійкість до вилягання	■	■
СТІЙКІСТЬ ДО:		
- Борошниста роса	■	■
- Жовта іржа	■	■
- Бура іржа	■	■
- Септоріоз	■	■
- Фузаріоз	■	■



Стиглість: ранньостиглий
Клас якості: А
Різнovid: еритроспермум (остиста)
Колосіння: дуже ранне
Висота: середньорослий

Зони вирощування:
 Степ, Лісостеп

УРОЖАЙНІСТЬ





СОФРУ

Пшениця м'яка, озима

Стиглість: ранньостиглий

Клас якості: В

Різновид: еритроспермум
(остиста)

Колосіння: раннє

Висота: низькорослий

Зони вирощування:

Степ, Лісостеп

УРОЖАЙНІСТЬ



ВИГОДИ

- Стабільний в умовах посухи завдяки короткому вегетаційному періоду
- Ефективне використання весняної вологи через швидкі темпи росту в період відновлення вегетації
- Висока стійкість до хвороб завдяки сильній генетичній складовій

АГРОНОМІЧНІ ХАРАКТЕРИСТИКИ

	Низька	Висока
- Зимостійкість	■	■
- Посухостійкість	■	■
- Стійкість до вилягання	■	■
СТІЙКІСТЬ ДО:		
- Борошниста роса	■	■
- Жовта іржа	■	■
- Бура іржа	■	■
- Септоріоз	■	
- Фузаріоз	■	

ВИГОДИ

- Збереження оптимальної густоти після перезимівлі завдяки високому рівню зимостійкості
- Стабільно високий результат урожайності через пристосованість до різних ґрунтово-кліматичних умов
- Ефективне використання весняної вологи завдяки швидким темпам росту в період відновлення вегетації

АГРОНОМІЧНІ ХАРАКТЕРИСТИКИ

	Низька	Висока
- Зимостійкість	■	■
- Посухостійкість	■	■
- Стійкість до вилягання	■	■
СТІЙКІСТЬ ДО:		
- Борошниста роса	■	■
- Жовта іржа	■	■
- Бура іржа	■	■
- Септоріоз	■	
- Фузаріоз	■	



СОРРІАЛ

Пшениця м'яка, озима

Стиглість: середньоранній

Клас якості: А

Різновид: лютеценс (безоста)

Колосіння: середньораннє

Висота: низькорослий

Зони вирощування:

Лісостеп, Полісся

УРОЖАЙНІСТЬ





НОВИНКА

ІРУН

Пшениця м'яка, озима

Стиглість: середньоранній

Клас якості: А

Різнovid: лютесценс (безоста)

Колосіння: середньоранне

Висота: середньорослий

Зони вирощування:

Лісостеп, Полісся

УРОЖАЙНІСТЬ



ВИГОДИ

- Збереження оптимальної густоти після перезимівлі завдяки високому рівню зимостійкості
- Висока толерантність до основних хвороб
- Збільшення прибутку завдяки премії за високу класність зерна
- Високий потенціал куцнення та вихід продуктивних стебел

АГРОНОМІЧНІ ХАРАКТЕРИСТИКИ

	Низька	Висока
- Зимостійкість	■	■
- Посухостійкість	■	■
- Стійкість до вилягання	■	■
СТІЙКІСТЬ ДО:		
- Борошниста роса	■	■
- Жовта іржа	■	■
- Бура іржа	■	■
- Септоріоз	■	■
- Фузаріоз	■	■

ВИГОДИ

- Високий урожай внаслідок підвищеного коефіцієнта куцнення та розвинутого листового апарату
- Адаптований до вирощування на «важких» і заболочених ґрунтах завдяки добре розвиненій кореневій системі
- Збереження оптимальної густоти після зимівлі через високий рівень зимостійкості
- Заощадження на ЗЗР завдяки високій стійкості до основних хвороб

АГРОНОМІЧНІ ХАРАКТЕРИСТИКИ

	Низька	Висока
- Зимостійкість	■	■
- Посухостійкість	■	■
- Стійкість до вилягання	■	■
СТІЙКІСТЬ ДО:		
- Борошниста роса	■	■
- Жовта іржа	■	■
- Бура іржа	■	■
- Септоріоз	■	■
- Фузаріоз	■	■

СОМТЮЗО КС

Пшениця м'яка, озима

Стиглість: середньостиглий

Клас якості: В

Різнovid: еритроспермум (остиста)

Колосіння: середньоранне

Висота: середньорослий

Зони вирощування:

Лісостеп, Полісся

УРОЖАЙНІСТЬ



КОНТАКТИ РЕГІОНІВ

ПІВНІЧНИЙ РЕГІОН

Руслан Корольчук

керівник
Північного регіону

38 067 415 74 01
ruslan.korolchuk@
lidea-seeds.com

Андрій Шашков

регіональний представник
у Київській області (правий берег)
38 067 415 93 48
andrii.shashkov@lidea-seeds.com

Олександр Піщаний

регіональний представник у Київській
області (лівий берег)
38 067 415 94 76
oleksandr.pishchanyi@lidea-seeds.com

Сергій Лихина

регіональний представник
у Сумській області
38 067 362 47 96
serhii.lykhyna@lidea-seeds.com

Вадим Щербина

регіональний представник
у Полтавській області
38 067 415 94 08
vadym.shcherbina@lidea-seeds.com

Юрій Дзюба

регіональний представник
у Чернігівській області
38 067 483 40 81
yurii.dziuba@lidea-seeds.com

Сергій Махно

технічний експерт
у Північному регіоні
38 067 218 16 63
sergey.makhno@lidea-seeds.com

СХІДНИЙ РЕГІОН

Артем Якімін

керівник
Східного регіону

38 067 329 50 56
artem.yakimin@
lidea-seeds.com

Олексій Остапенко

регіональний представник
у Дніпропетровській області
(західна частина)
38 067 343 75 35
alexey.ostapenko@lidea-seeds.com

Олександр Довженко

регіональний представник
у Дніпропетровській області
(центральна частина)
38 067 957 73 99
oleksandr.dovzhenko@lidea-seeds.com

Руслан Кравченко

регіональний представник
у Запорізькій та Дніпропетровській областях
(східна частина)
38 067 249 25 06
ruslan.kravchenko@lidea-seeds.com

Олександр Хонахбеєв

регіональний представник
у Донецькій та Харківській областях (південна
частина)
38 067 247 18 55
olexander.khonakhbyeyev@
lidea-seeds.com

Олег Мацедон

регіональний представник
у Харківській області
38 067 515 31 39
oleh.matsedon@lidea-seeds.com

Сергій Вітцівський

технічний експерт у Східному
та Південному регіонах
38 067 815 64 80
serhii.vittsivskiy@lidea-seeds.com

ПІВДЕННИЙ РЕГІОН

Андрій Пархомчук

керівник
Південного регіону

38 067 232 27 97
andriy.parkhomchuk@
lidea-seeds.com

Валерій Святецький

провідний менеджер
у Південному регіоні
38 067 928 75 45
valerii.sviatetskiy@lidea-seeds.com

Анатолій Коптєв

регіональний представник
у Кіровоградській області
(східна частина)
38 067 456 02 81
anatolii.koptiev@lidea-seeds.com

Владислав Коба

регіональний представник
у Кіровоградській області
(західна частина)
38 067 815 64 89
vladyslav.koba@lidea-seeds.com

Ігор Гаращенко

регіональний представник
у Черкаській області (східна частина)
38 067 239 83 61
igor.harashchenko@lidea-seeds.com

Олег Керезвас

регіональний представник
у Черкаській (західна частина)
38 067 515 32 35
kerezvas.oleg@lidea-seeds.com

Олег Коноваленко

регіональний представник
у Миколаївській області
38 067 815 64 76
oleh.konovalenko@lidea-seeds.com

Вадим Роечко

регіональний представник
у Одеській області
38 067 523 28 22
vadym.roienko@lidea-seeds.com

ВІДДІЛ ПО РОБОТІ З ДИСТРИБУЦІЄЮ

Олексій Мельник

керівник
відділу дистрибуції

38 067 325 10 96
olexiy.melnik@lidea-seeds.com

Наталія Закройщик

менеджер по роботі
з дистрибуцією
38 067 384 74 05
natalia.zakroishchik@lidea-seeds.com

Марина Лубко

менеджер по роботі
з дистрибуцією
38 067 415 81 74
marina.lubko@lidea-seeds.com

ВІДДІЛ ПО РОБОТІ З КЛЮЧОВИМИ КЛІЄНТАМИ

Сергій Рождественський

керівник
відділу по роботі
з ключовими клієнтами

38 096 351 13 69
serhii.rozhdestvenskiy@lidea-seeds.com

Ростислав Іщенко

менеджер по роботі з ключовими
клієнтами у Центральному
та Південному регіоні
38 067 415 93 04
rostislav.ishchenko@lidea-seeds.com

Олександр Зінченко

менеджер по роботі з ключовими
клієнтами у Західном регіоні
38 067 415 73 16
oleksandr.zinchenko@lidea-seeds.com

Іван Черниш

менеджер по роботі з ключовими
клієнтами у Східному регіоні
38 067 463 67 07
ivan.chernysh@lidea-seeds.com

ЗАХІДНИЙ РЕГІОН

Валерій Бондаренко

керівник
Західного регіону

38 067 235 09 18
valerii.bondarenko@
lidea-seeds.com

Роман Колесніченко

провідний менеджер
у Західному регіоні
38 067 656 90 76
roman.kolesnichenko@lidea-seeds.com

Богдан Вишинський

регіональний представник
у Вінницькій області (північна частина)
38 067 447 69 20
bohdan.vyshynskiy@lidea-seeds.com

Олександр Козак

регіональний представник
у Вінницькій області (західна частина)
38 067 679 57 10
oleksandr.kozak@lidea-seeds.com

Олександр Кузьма

регіональний представник
у Вінницькій області (південна частина)
38 067 534 39 00
oleksandr.kuzma@lidea-seeds.com

Дмитро Петрук

регіональний представник
у Західному регіоні (західна частина)
38 067 469 14 00
dmytro.petruk@lidea-seeds.com

Ігор Боклажко

регіональний представник
у Західному регіоні (південна частина)
38 067 415 74 78
igor.boklazhko@lidea-seeds.com

Михайло Гоцкалюк

регіональний представник
у Рівненській та Волинській областях
38 067 247 18 90
mykhailo.hodskaliuk@lidea-seeds.com

Сергій Орищин

регіональний представник
у Західному регіоні (центральна
частина)
38 067 406 38 96
serhii.oryshchyn@lidea-seeds.com

Євгеній Єрмоленко

регіональний представник
у Житомирській області
38 067 415 92 51
yevhenii.yermolenko@lidea-seeds.com

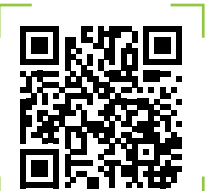
Володимир Солом'яний

технічний експерт
у Західному регіоні
38 067 415 92 94
volodymyr.solomiany@lidea-seeds.com

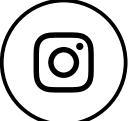
МИ У СОЦІАЛЬНИХ МЕРЕЖАХ



Офіційна сторінка в Facebook — www.facebook.com/lidea.ua



Офіційна сторінка в TikTok — https://www.tiktok.com/@lidea_seeds_ua



Офіційна сторінка в Instagram — www.instagram.com/lidea_seeds_ukraine



Гаряча лінія AgroSupport — https://t.me/AgroSupport_Lidea_bot



Офіційний канал в YouTube — www.youtube.com/c/LideaSeedsUkraine

ДЛЯ НОТАТОК

03022, м. Київ,
вул. Смольна (Братів Чучупаків), 9
e-mail: kiev.seeds@lidea-seeds.com

www.lidea-seeds.com.ua