

КАТАЛОГ ПРОДУКТІВ 2025



Представники компанії в Україні:

Русанов Станіслав +380 (50) 351 68 30
Суріс Олександр..... +380 (50) 527 44 85
Тітов Олексій +380 (50) 383 81 93





Зміст

Еволюція Certis Belchim	4
Розвиток, Партнерство	6

ГЕРБИЦИДИ

Ботіга®	12
Лентагран 45®	14
Лентагран 600®	16
Проман®	18

ФУНГЦИДИ

Діфуре Про®	22
Емендо М®	24
Монкат®	26
Солеил®	28
Фуджара®	30

ІНСЕКТИЦИДИ ТА АКАРИЦИДИ

Альфагард®	34
Мілбенок®	36
Требон®	38
Шірудо®	40

ІНОКУЛЯНТИ

ProFiX®	44
ProFiX Liquid®	46

РЕГУЛЯТОРИ РОСТУ

Гро-Стоп Електро,СЕ®	50
Кроун МН®	52

ЕВОЛЮЦІЯ Захисту Рослин

Ми в CERTIS BELCHIM ростемо разом і допомагаємо зростати тим, хто вірить у передове сільське господарство, засноване на науці, а також на повазі до навколишнього середовища. Цільові та високопрофесійні рішення, щоб сьогоднішня продуктивність також була в гармонії зі світом завтрашнього дня.

МІСІЯ та БАЧЕННЯ

“Наша місія полягає в розробці і наданні стійких та інноваційних рішень, керуючись найкращими професійними порадами та глибокому розумінню ринку. Certis Belchim заснована на основі двох творчих та динамічних компаній з досвідченою та компетентною командою. Ось що означає «Зростаємо разом», це є суттю нашого бачення сталого захисту сільськогосподарських культур у всьому світі.»



Mark Waltham
CEO Certis Belchim

Такими словами Марк Уолтем, генеральний директор Certis Belchim, представив нову компанію. Фактично, у 2022 році компанія Mitsui and Co. Ltd. оголосила про завершення злиття своєї європейської дочірньої компанії Certis Europe із придбанням Belchim Crop Protection. Крім мажоритарного акціонера Mitsui and Co. Ltd., Certis Belchim включає ще 4 японських акціонерів, які завдяки пакету передових молекул і діючих речовин дозволяють нам виходити на ринок як інноваційна та сучасна компанія.

НАШІ ЦІННОСТІ

НАС ОБ'ЄДНУЮТЬ СИЛЬНІ ЦІННОСТІ
ЯКІ МИ ЗАСТОСОВУЄМО ЩОДНЯ ЩОБ
ВДОСКОНАВЛЮВАТИСЬ РАЗОМ



СПІВПРАЦЯ

Ми будемо міцні партнерські стосунки, прислухаючись і спілкуючись з клієнтами задля спільної мети – отримати бажані результати для всіх сторін.



АМБІЦІЙНІСТЬ

Ми прагнемо розвиватися як бренд, стимулюючи потенціал кожного з наших професіоналів



ПРИСТРАТЬ

Наша пристрасть - це сільське господарство, інновації в галузі захисту рослин і захисту сільськогосподарських угідь. Це дозволяє нам бути справжніми експертами у своїй справі.



КРЕАТИВНІСТЬ

Ми передбачаємо тенденції, вирішуємо проблеми та розробляємо нові рішення за допомогою інноваційних шляхів і продуктів.



ЧЕСНІСТЬ

Ми керуємось чіткою етикою, яка спрямована на захист людей, навколишнього середовища та цілі, які завжди відповідають тому, що ми говоримо.

Certis Belchim

ТОМУ ЩО Certis Belchim ЦЕ РЕЗУЛЬТАТ ЗЛИТТЯ ДВОХ ПОТУЖНИХ ПРОВІДНИХ КОМПАНІЙ ПО ЗАХИСТУ РОСЛИН

і сьогодні ми представляємо один із великих полюсів у світі з точки зору вивчення критичних точок сільськогосподарського світу та розробки дуже специфічних рішень. Завдяки міжнародним акціонерам і великим придбанням бренд Certis Belchim будує свою цінність у напрямку глобального зростання, усвідомлюючи, що йому доводиться стикатися з викликами сьогодення та долати їх у період, повний змін, які безпосередньо впливають на сільське господарство та навколишнє середовище. Наша сила полягає в нашому великому технічному досвіді, переліку продуктів і маркетингових розробках, які дозволяють нам бути присутніми на 92% європейського ринку.

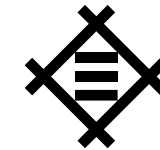
МИ ПРЕДСТАВЛЕНІ

92%

РИНКУ ЄВРОПИ

УСПІШНЕ ПАРТНЕРСТВО

CERTIS BELCHIM ПІДТРИМУЄ П'ЯТЬ СИЛЬНИХ АКЦІОНЕРІВ, ЯКІ ЗАБЕЗПЕЧУЮТЬ
СТАБІЛЬНІСТЬ ТА МАЙБУТНЄ БРЕНДУ. ЗАВДЯКИ ЇМ ІННОВАЦІЇ МОЖЛИВІ



MITSUI & CO.



Mitsui Chemicals

 SUMITOMO CHEMICAL AGRO EUROPE S.A.S.



4 ДОСЛІДНИЦЬКИХ ЦЕНТРИ В ЄВРОПІ

МАРГЕРИТТ, ФРАНЦІЯ

Дослідницький центр
по обробці насіння



НААЛДВЕЙК, НІДЕРЛАНДИ

Дослідницький центр
засобів захисту
рослин для тепличних
господарств



ЛОНДЕРЗЕЛЬ, БЕЛЬГІЯ

Дослідницький центр
засобів захисту рослин
картоплі, зернових
культур, кукурудзи та
овочевих культур



ФРОНТОН, ФРАНЦІЯ

Дослідний центр
засобів захисту рослин
на виноградниках, садах
та овочевих культур



НОВИЙ ЛОГОТИП КОМПАНІЇ

ЗЕМЛЯ

Наш Дім, місто яке треба оберігати
та захищати, яке надає нам всі
необхідні ресурси

ЛИСТ

Символ життя та врожайності, яке
з'являється та зростає із землі.

ВОДА та НЕБО

Блакить, яка оточує нас та живить всю
екосистему та яку треба берегти за
допомогою інтелектуальних рішень



Certis Belchim
GROWING TOGETHER



ГЕРБІЦИДИ

БОТІГА®

ЛЕНТАГРАН 45®

ЛЕНТАГРАН 600®

ПРОМАН®



БОТІГА®



5L

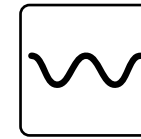
Післясходовий гербіцид для захисту посівів кукурудзи

ШИРОКИЙ СПЕКТР ДІЇ ПІДСИЛЮЮЧИЙ ЕФЕКТ ГНУЧКІСТЬ ЗАСТОСУВАННЯ

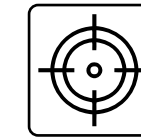
ДІЮЧА РЕЧОВИНА:.....Піридат 300 г/л, Мезотріон 90 г/л
ПРЕПАРАТИВНА ФОРМА:..... Олійна дисперсія
НОРМА ВИТРАТИ:..... 1,0 л/га
НОРМА РОБОЧОЇ РІДИНИ:.....200-400 л/га

Переваги

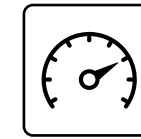
- Швидка гербіцидна дія (7-10 день після внесення)
- Широкий спектр боротьби з бур'янами (широколисті та злакові)
- Неперевершена робота гербіциду на важких бур'янах (Лобода біла, Амброзія полинолиста та інші)
- Селективний до всіх видів кукурудзи
- Гнучкий у застосуванні



ГНУЧКИЙ У
ЗАСТОСУВАННІ



ВИСОКА
СЕЛЕКТИВНІСТЬ
ДО КУЛЬТУРИ



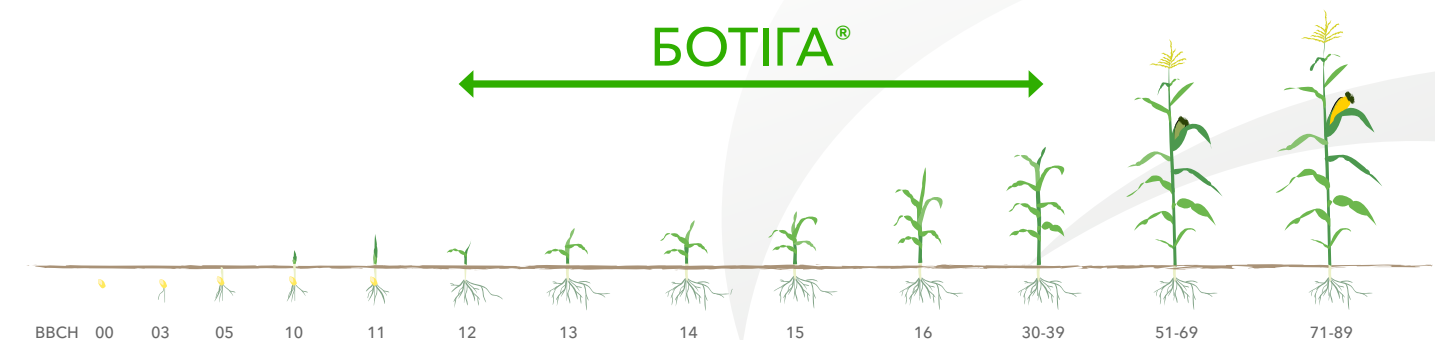
ШВИДКА
ГЕРБІЦИДНА ДІЯ

Механізм дії

Комбінований післясходовий селективний гербіцид контактно-системної дії для захисту посівів Кукурудзи від дводольних та деяких злакових бур'янів. Діюча речовина (Піридат) працює як інгібітор фотосинтезу, діюча речовина (Мезотріон) проникає в рослини через листя та коріння і пригнічує біосинтез каротиноїдів. Це призводить до негайного припинення росту бур'янів, після чого настає їхнє повне відмирання: листя жовтіє, потім чорніє.

Рекомендації щодо використання

КУЛЬТУРА	СПЕКТР ДІЇ	ФАЗА ВНЕСЕННЯ	НОРМА ВИТРАТИ, Л/ГА
Кукурудза	Дводольні та деякі злакові бур'яни	2-8 листків у культури (ВВСН 12-18), ранні фази розвитку бур'янів	1,0



ЛЕНТАГРАН 45®



Контактний селективний гербіцид, спрямований на боротьбу з дводольними бур'янами на овочевих культурах

ВАЖЛИВА ЛАНКА У БОРотьБІ З БУР'ЯНАМИ

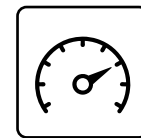
ДІЮЧА РЕЧОВИНА:.....Піридат 450 г/кг
ПРЕПАРАТИВНА ФОРМА:.....Водорозчинний порошок
НОРМА ВИТРАТИ:..... 1,0-2,0 кг/га
НОРМА РОБОЧОЇ РІДИНИ:.....200-400 л/га

Переваги

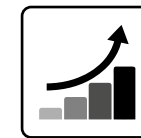
- Швидка гербіцидна дія (перші результати дії на 3-4 день)
- Гарна ефективність в складних погодних умовах
- Низька токсичність для птахів, ссавців та ґрунтових організмів
- Немає обмежень у сівозміні (короткий період розпаду у ґрунті та воді)
- Можливість проведення дрібних внесень та поєднання з іншими діючими речовинами

Механізм дії

Діючою речовиною в препараті **Лентагран 45®** є піридат, який діє на дводольні бур'яни. Діюча речовина препарату відноситься до групи фенольних піридазинів. Механізм дії піридата - незворотне гальмування транспорту електронів.



ШВИДКА
ГЕРБІЦИДНА
ДІЯ



ВІДМІННА
ЕФЕКТИВНІСТЬ



ІДЕАЛЬНИЙ
ПАРТНЕР

Цей механізм викликає негайне гальмування росту бур'янів, а далі загибель всієї рослини, починаючи з країв листової пластинки.

Рекомендації щодо використання

КУЛЬТУРА	СПЕКТР ДІЇ	ФАЗА ВНЕСЕННЯ	НОРМА ВИТРАТИ, КГ/ГА	
			МІН	МАКС
Цибуля	Широкий спектр дводольних бур'янів (але за умови фази розвитку від сім'ядолі до щонайбільше 2-4 справжніх листків)	Від 3-х справжніх листків культури	до 2,0 кг протягом сезону	
Білокачанна капуста		Від 4-х справжніх листків культури, або 1-3 тижні після висадки розсади	1,0	2,0

Світовий досвід застосування Лентагран 45® на наступних культурах: часник, горох, квасоля, сочевиця, брокколи, спаржа, капуста цвітна, цибуля шалот, цибуля порей, нут.

Лентагран 45® – контактний селективний гербіцид, що всмоктується через листя та є відмінним засобом проти однорічних широколистих бур'янів при вирощуванні цибулі та капусти.

- не вносити на ослаблених, пошкоджених приморозками, посухою, шкідниками та хворобами рослинах (за виникнення стресових умов)
- доза повинна бути скоригована в залежності від стадії розвитку та кількості бур'янів
- найбільш ефективно внесення препарату на ранніх стадіях розвитку бур'янів: від фази сім'ядолі і до щонайбільше 2-4 справжніх листків.
- обробіток слід проводити, коли рослини не вологі, після того, як зійшла роса, і не раніше, ніж через 48 годин після дощу або поливу. Бажано вдень при температурі не вище 25°C
- на цибулі можна вносити препарат, коли є розвинений восковий шар
- не рекомендується використання, коли вночі температура знижується нижче 2°C, а в день перевищує 25°C
- уникайте застосування препарату перед очікуванням дощу (до 2 годин)
- не рекомендується використання разом із ад'ювантами, добривами та грамініцидами

ЛЕНТАГРАН 600®



10L

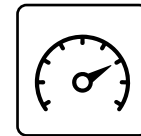
Післясходовий селективний гербіцид контактної дії

АКТИВНЕ ПІДСИЛЕННЯ ВАШОГО КОНТРОЛЮ БУР'ЯНІВ

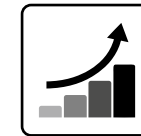
ДІЮЧА РЕЧОВИНА:..... Піридат 600 г/л
ПРЕПАРАТИВНА ФОРМА:..... Концентрат емульсії
НОРМА ВИТРАТИ:..... 1,0-2,0 л/га
НОРМА РОБОЧОЇ РІДИНИ:..... 200-400 л/га

Переваги

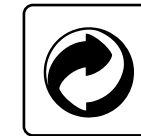
- Швидка гербіцидна дія (перші результати дії на 3-4 день)
- Безпечний для Нуту (єдиний безпечний страховий гербіцид на посівах цієї культури)
- Немає обмежень у сівозміні (короткий період розпаду у ґрунті та воді)
- Широкий спектр контролю бур'янів
- Відмінна ефективність щодо знищення підмаренника чіпкого, лободи білої, щириці загнutoї, лутиги розлогої та пасльонових
- Низька токсичність для птахів, ссавців та ґрунтових організмів



ШВИДКА
ГЕРБІЦИДНА
ДІЯ



ВІДМІННА
ЕФЕКТИВНІСТЬ



ЖОДНИХ
ОБМЕЖЕНЬ
У СІВОЗМІНІ

Механізм дії

Лентагран 600® – це післясходовий селективний гербіцид контактної дії для захисту посівів Кукурудзи та Нуту від однорічних дводольних та деяких злакових бур'янів. Діюча речовина працює як інгібітор фотосинтезу, під час фотосинтезу транспортування електронів інгібується незворотно.

Сприятливі кліматичні умови: висока температура і вологість. Доза повинна бути скоригована в залежності від стадії розвитку бур'янів. Найбільш ефективно пригнічення відбувається на ранній стадії розвитку бур'янів, щонайбільше 2-4 листки. Обробку проводять при вологості більше 70% і температурі від 15 до 25 °С.

Рекомендації щодо використання

КУЛЬТУРА	СПЕКТР ДІЇ	ФАЗА ВНЕСЕННЯ	НОРМА ВИТРАТИ, Л/ГА	
			МІН	МАКС
Кукурудза	Широкий спектр дводольних бур'янів (але за умови фази розвитку від сім'ядолі до щонайбільше 2-6 справжніх листків)	2-8 листків у культури (ВВСН 12-18), ранні фази розвитку бур'янів	1,0	1,5
Сорго				
Нут		Післясходово, в фазу 2-6 листків у бур'янів	1,5	2,0

Застереження:

- не слід застосовувати за температури нижче як 10°C (оптимальна – 15...25°C);
- не вносити на ослаблених, пошкоджених приморозками, посухою, шкідниками та хворобами посівах (за виникнення стресових умов);
- заборонено використовувати сумісно з мінеральними прилипачами.

ПРОМАН® / МЕТОБЕР ПАУЕР®



10L

Досходовий системний гербіцид для захисту посівів соняшнику, картоплі, сої та кукурудзи

ОСНОВА ГЕРБІЦИДНИХ ПРОГРАМ

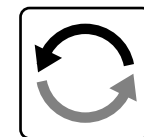
ДІЮЧА РЕЧОВИНА:.....Метобромурон 600 г/л
ПРЕПАРАТИВНА ФОРМА:.....Концентрат суспензії
НОРМА ВИТРАТИ:..... 1,7-3,3 л/га
НОРМА РОБОЧОЇ РІДИНИ:.....200-400 л/га

Переваги

- Широкий спектр контролю бур'янів, особливо амброзії полинолистої, лободи та гірчаків
- Нефітотоксичний щодо культури (селективний до картоплі, соняшника, сої та кукурудзи)
- Володіє унікальною властивістю реактивації
- Гарна ефективність в умовах недостатньої вологості
- Можливість застосування на піщаних ґрунтах

Механізм дії

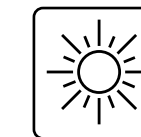
Проман® є системним досходовим гербіцидом для захисту від однорічних дводольних та злакових бур'янів, діюча речовина якого, метобромурон, зв'язується з певним сайтом в



ЗДАТНИЙ ДО
РЕАКТИВАЦІЇ



ШИРОКИЙ
СПЕКТР
КОНТРОЛЮ



ЕФЕКТИВНИЙ В
УМОВАХ ПОСУХИ

хлоропластах, що призводить до гальмування фотосинтезу. Виробництво поживних речовин зупиняється через утворення високо реактивних молекул, які руйнують клітинні мембрани. Після появи бур'янів, спостерігаються знебарвлення (хлороз) і некроз листя та загибель бур'янів

Рекомендації щодо використання

КУЛЬТУРА	СПЕКТР ДІЇ	ФАЗА ВНЕСЕННЯ	НОРМА ВИТРАТИ, Л/ГА	
			МІН	МАКС
Соняшник	Однорічні дводольні та однорічні злакові бур'яни	До появи сходів культури	1,7	3,3
Картопля				
Кукурудза			1,7	2,5
Соя				

ПРОМАН®





ФУНГІЦИДИ

ДІФУРЕ ПРО®

ЕМЕНДО М®

МОНКАТ®

СОЛЕИЛ®

ФУДЖАРА®

ДІФУРЕ ПРО®



5L

ВИСОКА СИСТЕМНІСТЬ І ТРИВАЛИЙ ЗАХИСНИЙ ЕФЕКТ

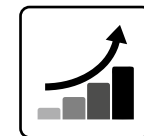
ДІЮЧА РЕЧОВИНА:..... Пропіконазол 150 г/л
..... Дифеноконазол 150 г/л
ПРЕПАРАТИВНА ФОРМА:..... Концентрат емульсії
НОРМА ВИТРАТИ:..... 0,4-0,5 л/га
НОРМА РОБОЧОЇ РІДИНИ:..... 250-300 л/га

Переваги

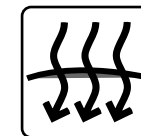
- Висока системність і тривалий захисний ефект
- Забезпечує тривалий захист культури в період вегетації від комплексу хвороб
- Швидке проникнення і переміщення всередині рослини
- Підвищує технологічні якості коренеплодів цукрових буряків: вміст сухих речовин, вихід цукру
- Покращує збереження коренеплодів в період зберігання
- Відмінна лікувальна дія

Механізм дії

В технологічній формуляції **Діфуре Про®** об'єднанні дві діючі речовини групи триазолів (пропіконазол + дифеноконазол), що забезпечують лікувальну дію та довготривалий захист. Формуляція **Діфуре Про®** характеризується виваженим співвідношенням компонентів, що значно покращує



ВІДМІННА
ЕФЕКТИВНІСТЬ



ШВИДКЕ
ПРОНИКНЕННЯ



ТРИВАЛИЙ ЗАХИСТ

накопичення, поглинання та розподіл обох діючих речовин на поверхні та всередині рослини. Завдяки унікальним властивостям препарату досягається максимальна площа розподілу **Діфуре Про®** по поверхні рослини. Це дозволяє діючим речовинам швидко розподілятися по поверхні та проникати у рослину, забезпечуючи ефективний захист.

Рекомендації щодо використання

КУЛЬТУРА	СПЕКТР ДІЇ	ФАЗА ВНЕСЕННЯ	КРАТНІСТЬ ОБРОБОК	НОРМА ВИТРАТИ, Л/ГА	
				МІН	МАКС
Зернові культури	Борошниста роса, септоріоз листя, бура листкова іржа	Обприскування посівів у період вегетації	2	0,4	0,5
Соняшник	Альтернاریоз, борошниста роса, септоріоз				
Буряки цукрові	Церкоспороз, альтернاریоз, борошниста роса			0,5	

Діфуре Про® - це комбінація двох триазолів які прекрасно зарекомендували себе у боротьбі з хворобами зернових культур. Дана комбінація, крім високо-ефективної дії, характеризується здатністю викликати у рослини фізіологічні ефекти, які дозволяють зменшити негативний вплив стресових умов та більш повно реалізувати потенційні можливості рослини. Клітини рослини краще забезпечені енергією, що сприяє активізації біохімічних процесів, інтенсивному росту і розвитку рослин та формуванню вищого рівня урожайності.

ДІФУРЕ ПРО®



ВВСН 00-07 10-13 21 29 31 32 37 39 49 51 59 61-69 71-92

ЕМЕНДО М®



10kg

Високоєфективний комбінований контактний-системний фунгіцид

ПОТУЖНИЙ ФУНГІЦИД ПРОТИ ФІТОФТОРОЗУ, ПЕРОНОСПОРОЗУ, МІЛЬД'Ю.

ДІЮЧА РЕЧОВИНА:.....Валіфенал 6,12% + Манкоцеб 70,6%

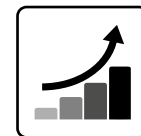
ПРЕПАРАТИВНА ФОРМА:..... Гранули що диспергуються у воді

НОРМА ВИТРАТИ:.....2,0-2,5 кг/га

НОРМА РОБОЧОЇ РІДИНИ:.....200-400 л/га

Переваги

- Висока ефективність за низьких доз застосування
- Миттєва контактна дія та довготривала захисна системна активність
- Відмінна стійкість до змивання дощем утримуючись у восковому нальоті
- Швидка трансламінарна активність зі швидким проникненням у тканини листка і поширенням на протилежну поверхню листової пластинки
- Високоєфективний проти ооміцетів ряду пероноспорових, ефективний проти всіх штамів, що викликають несправжню борошнисту росу
- Виявляє високу активність проти проростання зооспор
- Виявляє відмінну профілактичну, лікувальну, ерадикаційну та протиспороутворювальну фунгіцидну дію
- Запобігає виникненню резистентності



ВІДМІННА ЕФЕКТИВНІСТЬ



СТІЙКИЙ ДО ЗМИВАННЯ



ТРИВАЛИЙ ЗАХИСТ

Механізм дії

Валіфенал виявляє вплив на синтез грибкової клітинної стінки – на спорах (поза рослини) та на міцелій (всередині рослини)

Потрапивши на поверхню рослини, валіфенал проникає в її восковий шар, де закріплюється, утворюючи резервне «депо», з якого хімічна сполука поступово трансламінарно проникає наскрізь тканин листка, досягаючи в них активної концентрації через приблизно дві години після обприскування. Рівномірність концентрації валіфеналу в тканинах рослини забезпечується його здатністю до дифузійного переміщення. Активна концентрація препарату утримується в тканинах рослини протягом 14 днів.

Дія валіфеналу на шкідливі патогени синергетично підсилюється іншою діючою речовиною препарату **Емендо М®** – манкоцебом, який характеризується загальновідомим широким спектром захисної контактної дії.

Рекомендації щодо використання

КУЛЬТУРА	СПЕКТР ДІЇ	ФАЗА ВНЕСЕННЯ	КРАТНІСТЬ ОБРОБОК	НОРМА ВИТРАТИ, КГ/ГА	
				МІН	МАКС
Картопля	Фітофтороз, альтернаріоз	Обприскування культури у період вегетації	4	2,0	2,0
Томати					
Цибуля	Пероноспороз		2	2,0	2,5
Віноградники	Мільдю, оїдіум, сіра гніль				
Хмільники	Несправжня борошниста роса		1	2,0	8,0

Здійснюйте 2-3 обробки **Емендо М®** з інтервалом у 10-12 днів між обробками.

Скорочуйте інтервали між обробками за умови сильних дощів, які особливо сприяють розвитку хвороб.

МОНКАТ®



Фунгіцидний протруйник насінневих бульб картоплі проти ризоктоніозу, парши сріблястої та антракнозу

ЗАХИСТИ СВОЮ КАРТОПЛЮ

ДІЮЧА РЕЧОВИНА:.....Флутоланіл 460 г/л
ПРЕПАРАТИВНА ФОРМА:.....Концентрат суспензії
НОРМА ВИТРАТИ:.....0,2 л/1т насіння

Переваги

- Високоєфективний захист картоплі від ризоктоніозу
- Довгостроковий захист – до 6 місяців
- Відсутність негативного впливу на швидкість сходів та ріст рослин
- Флутоланіл має як захисну, так і лікувальну дію
- Має захисну дію проти основних хвороб картоплі, що поширюються в ґрунті

Механізм дії

Діюча речовина **Монкат®** – флутоланіл – сучасна молекула з виключно довготривалою системною дією. Флутоланіл діє як профілактично так і лікувально.

Незалежно від погодних умов, **Монкат®** залишається високоєфективним – до 6 місяців після обробки! Ефективність препарату не залежить від ультрафіолету, рН та типів ґрунтів.



ЗАХИЩАЄ ВІД
ОСНОВНИХ
ХВОРОБ



ВИСОКОЕФЕКТИВНИЙ
ПРОТИ РИЗОКТОНІОЗУ



ДОВГОСТРОКОВИЙ
ЗАХИСТ

РЕКОМЕНДАЦІЇ ЩОДО ВИКОРИСТАННЯ

Монкат® – один з найбезпечніших препаратів на сьогодні для картоплі. Кращий приклад цього – це відсутність впливу на темпи сходів та подальшого розвитку рослин. В результаті однорідність як рослин картоплі, так і бульб може бути значно поліпшена. Ця особливість є надзвичайно важливою у разі раннього вирощування картоплі – дозволяє почати збирання до 7 днів раніше, ніж картопля, оброблена іншими препаратами.

Європейський досвід показує, що **Монкат®** – один з найефективніших протруйників бульб картоплі від ризоктоніозу. Багаторічні спостереження виробника препарату дозволяють стверджувати, що **Монкат®** контролює зараженість паршою сріблястою та антракнозом. Практика виробників картоплі з усієї Європи показує, що **Монкат®** не тільки чудово захищає картоплю від хвороб, але і дозволяє отримати високоякісний урожай.



СОЛЕИЛ®



5L

Ефективний і тривалий захист листя та колоса від хвороб

ЗДОРОВЕ ЛИСТЯ – ЗДОРОВИЙ УРОЖАЙ

ДІЮЧА РЕЧОВИНА:...Бромуконазол 167 г/л + Тебуконазол 107 г/л

ПРЕПАРАТИВНА ФОРМА:..... Концентрат емульсії

НОРМА ВИТРАТИ:..... 0,8-1,2 л/га

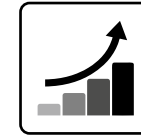
НОРМА РОБОЧОЇ РІДИНИ:.....200-400 л/га

Переваги

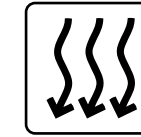
- Ефективно вирішує проблему забруднення зерна мікотоксинами
- Сниження рівня DON
- Ефективний і тривалий захист проти листових хвороб.
- Завдяки двом діючим речовинам, діє швидко та ефективно.
- Працює превентивно та безпосередньо за прояву симптомів.
- Надійний і тривалий захист колоса від фузаріозу та альтернаріозу
- Відмінний вплив на здоров'я рослин і якість та чистоту зерна
- Швидко поглинається та рухається рослиною

Механізм дії

Системний фунгіцид класу триазолів з захисною, лікувальною



ВІДМІННА ЕФЕКТИВНІСТЬ



ШВИДКЕ ПРОНИКНЕННЯ



ТРИВАЛИЙ ЗАХИСТ

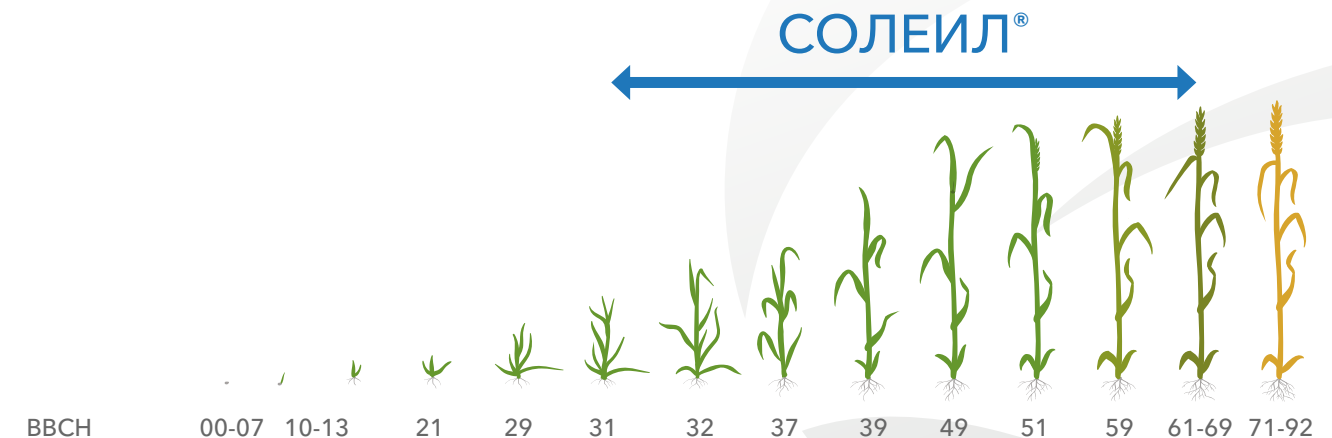
та викорінюючею дією. Завдяки дії двох компонентів класу триазолів забезпечує контроль широкого діапазону хвороб, які викликаються аскоміцетами, базидіоміцетами та недовершеними грибами. Механізм дії полягає в порушенні одного або декількох етапів біосинтезу ергостерину в мембранах клітин фітопатогенів Діє проти міцелію і спор. **Солеил®** має трансламінарну та системну дію. Бромуконазол підвищує ефективність тебуконазолу проти септоріозу і бурої іржі. Бромуконазол має високу ефективність проти фузаріозу і разом з тебуконазолом показує чудову ефективність при цій хворобі.

Рекомендації щодо використання

КУЛЬТУРА	СПЕКТР ДІЇ	ФАЗА ВНЕСЕННЯ	КРАТНІСТЬ ОБРОБОК	НОРМА ВИТРАТИ, Л/ГА	
				МІН	МАКС
Пшениця озима	Борошниста роса, септоріоз листя, септоріоз колоса, фузаріоз колоса, іржа	Обприскування посівів у період вегетації	1	0,8	1,2

Препарат можна використовувати на пшениці під час вегетації від 2-х листків до кінця цвітіння. Для високої ефективності проти захворювання фузаріозу колосу необхідно застосовувати препарат – 3 дні до початку цвітіння та не пізніше 3-х днів після початку цвітіння.

Препарат має високу лікувальну та профілактичну дію. Завдяки поєднанню бромуконазолу та тебуконазолу досягається неперевершений кумулятивний ефект.



ФУДЖАРА®



Фунгіцид широкого спектру дії
для захисту зернових культур

ВИСОКА СИСТЕМНІСТЬ І ТРИВАЛИЙ ЗАХИСНИЙ ЕФЕКТ

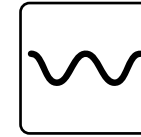
ДІЮЧА РЕЧОВИНА:..... Прохлораз 450 г/л
ПРЕПАРАТИВНА ФОРМА:..... Концентрат емульсії
НОРМА ВИТРАТИ:..... 0,9-1,0 л/га
НОРМА РОБОЧОЇ РІДИНИ:..... 200-400 л/га

Переваги

- Має широкий спектр фунгіцидної дії.
- Ефективний засіб для профілактики резистентності.
- Може застосовуватися на всіх стадіях розвитку зернових культур.
- Має профілактичну та лікувальну дію
- Характеризується локально-системною дією і надійно захищає посіви від уражень ламкості стебел, септоріозу листя тощо
- Гарний баковий партнер

Механізм дії

Фуджара® - фунгіцид імідазольної групи широкого спектру дії для захисту зернових культур. Високоєфективний проти збудників хвороб з групи аскоміцетів та недосконалих грибів. Препарат володіє трансламінарою та локально-системною дією. Фунгіцид діє за рахунок пригнічення біосинтезу ергостиролу у патогенів, що призводить до порушення формування клітинних оболонок і загибелі гриба. Період захисної дії 10-14 днів, що залежить від ступеня розвитку захворювань та кліматичних умов.



ГНУЧКИЙ У
ЗАСТОСУВАННІ



ПРОФІЛАКТИКА
РЕЗИСТЕНТНОСТІ



ТРИВАЛИЙ
ЗАХИСТ

Рекомендації щодо використання

КУЛЬТУРА	СПЕКТР ДІЇ	ФАЗА ВНЕСЕННЯ	КРАТНІСТЬ ОБРОБОК	НОРМА ВИТРАТИ, Л/ГА	
				МІН	МАКС
Пшениця озима	Борошниста роса, септоріоз листя, септоріоз колоса, фузаріоз колоса, іржа	Обприскування посівів у період вегетації	2	0,9	1,0

Фуджара® має хорошу профілактичну і лікувальну дію і може застосовуватися на всіх стадіях розвитку зернових культур. Призначений для боротьби з рядом захворювань стебла, колосу та листя. Ефективний проти церкоспорельозу – ламкості стебла та фузаріозу на початку вегетації культури, а також проти борошнистої роси, септоріозу листя та колосу, іржі та інших плямистостей зернових культур. Препарат застосовують шляхом суцільного обприскування посівів. Обробку проводити при швидкості вітру не більше 5 м/с. Першу обробку треба фунгіцидом **Фуджара®** рекомендується проводити наприкінці кущення – початку виходу рослин у трубку. Гарний баковий партнер.





ІНСЕКТЕЦИДИ ТА АКАРИЦИДИ

АЛЬФАГАРД®

МІЛБЕНОК®

ТРЕБОН®

ШІРУДО®

АЛЬФАГАРД®



5L

Піретроїдний інсектицид контактної дії призначений для боротьби проти широкого спектру шкідників на яблуні, виноградниках, ріпаку та пшениці

ПОТУЖНА ЕФЕКТИВНІСТЬ

ДІЮЧА РЕЧОВИНА:.....Альфаціперметрин 100 г/л

ПРЕПАРАТИВНА ФОРМА:..... Концентрат емульсії

НОРМА ВИТРАТИ:..... 0,1-0,15 л/га

Переваги

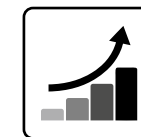
- Висока ефективність щодо комах на усіх стадіях розвитку
- Швидка та тривала дія препарату
- Відсутність фітотоксичності при дотриманні норм застосування
- Стійкість до змивання опадами
- Один препарат для багатьох сільськогосподарських культур



СТІЙКИЙ ДО
ЗМИВАННЯ



ТРИВАЛИЙ
ЗАХИСТ



ВИСОКА
ЕФЕКТИВНІСТЬ

Механізм дії

Альфагард® викликає параліч нервової системи комах вже за 15 хвилин після обробки, повна загибель шкідників настає протягом 2-х годин. Ефективний проти широкого спектру комах, включно з розповсюдженими шкідниками польових культур – блішками, сарановими, трипсом, попелицями, шкідливою черепашкою.

Забезпечує швидку контактну-кишкову дію при мінімальній витратній нормі та ефективно діє навіть на проблемних, стійких до більшості інсектицидів шкідників

Рекомендації щодо використання

КУЛЬТУРА	СПЕКТР ДІЇ	ФАЗА ВНЕСЕННЯ	МАКСИМАЛЬНА КРАТНІСТЬ ОБРОБОК	НОРМА ВИТРАТИ, Л/ГА	
				МІН	МАКС
Пшениця	Шкідлива черепашка	Обприскування в період вегетації	2	0,1	0,15
	Блішки, попелиці, цикадки, трипси, п'явиця, злакові мухи			0,1	
Ріпак	Квіткоїд ріпаковий, блішки хрестоцвіті			0,1	0,15
Яблуна	Плодожерки, листовійки			0,1	0,15
Виноградники	Листовійки				

МІЛБЕНОК®



5L

Інсектоакарицид для захисту яблуні та виноградників

МАКСИМАЛЬНА ЕФЕКТИВНІСТЬ В БОРОТЬБІ З КЛІЩАМИ

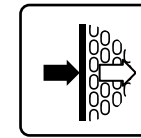
ДІЮЧА РЕЧОВИНА:Мілбемектин, 9,3 г/л
ПРЕПАРАТИВНА ФОРМА:..... Концентрат емульсії
НОРМА ВИТРАТИ:..... 0,75 – 1,0 л/га

Переваги

- Діє як при контакті так і потраплянні в шлунок кліща
- Має трансламінарну дію, що забезпечує високий рівень контролю шкідників
- Дія продукту не залежить від температур
- Діє на регуляцію нервової системи кліща спричиняючи його параліч і смерть
- Високоєфективний проти різноманітних видів кліщів, попелиць, мінерів, білокрилок та трипсів
- Довготривалий період захисної дії дозволяє скоротити кількість обробок
- Ефективний на всіх стадіях розвитку кліщів

Механізм дії

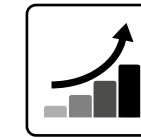
Мілбемектин, діюча речовина **Мілбенок®**, є природною речовиною, що виробляється шляхом ферментації ґрунтового мікроорганізму *Streptomyces hygrosopicus*. Мілбенок® – акарицид який ефективний на всіх стадіях розвитку кліщів. Мілбенок® має неперервну трансламінарну дію, що забезпечує високий рівень контролю шкідників та найдовший період захисної дії (знищує шкідників як на верхній так і на нижній частинах листа).



ТРАНСЛАМІНАРНА ДІЯ



ТРИВАЛИЙ ЗАХИСТ



ВІДМІННА ЕФЕКТИВНІСТЬ

Рекомендації щодо використання

КУЛЬТУРА	СПЕКТР ДІЇ	ФАЗА ВНЕСЕННЯ	МАКСИМАЛЬНА КРАТНІСТЬ ОБРОБОК	НОРМА ВИТРАТИ, Л/ГА	
				МІН	МАКС
Виноград	Кліщі	Обприскування в період вегетації	3	0,75	1,0
Яблуна					

Світовий досвід застосування **Мілбенок®** на наступних культурах: огірок, перець, квасоля, диня, кавун, баклажан, томати, полуниця, малина, чорниця, цитрусові, квіткові культури та декоративні рослини.

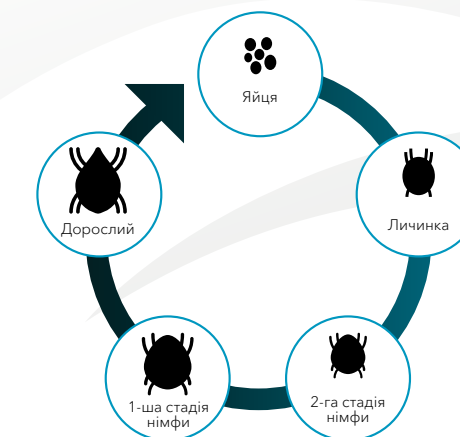
Для досягнення оптимальної ефективності, подбайте про якість розпилення, забезпечуючи гарне змочування всієї листової поверхні. Для підвищення ефективності препарату проти шкідників бажано застосовувати робочий розчин уранці, ввечері або в похмуру погоду.

Види кліщів, які знищує Мілбенок®

<u><i>Panonychus citri</i></u>	<u><i>Tetranychus cinnabarinus</i></u>	<u><i>Eriophes sheldoni</i></u>
<u><i>Panonychus ulmi</i></u>	<u><i>Aculops pelekassi</i></u>	<u><i>Polyphagotarsonemus latus</i></u>
<u><i>Tetranychus urticae</i></u>	<u><i>Aculops schlehtendali</i></u>	<u><i>Phytanemus pallidus</i></u>
<u><i>Tetranychus turkestanii</i></u>	<u><i>Epitrimerus pyri</i></u>	<u><i>Phyllocoptrutta oleivora</i></u>

В переліку видів наведена незначна частина кліщів яких знищує **Мілбенок®**

Мілбенок®
ефективний на всіх стадіях розвитку кліщів



ТРЕБОН®



5L

Синтетичний піретроїд нового покоління

ПЕРША ОБОРОНА ПРОТИ ШКІДНИКІВ

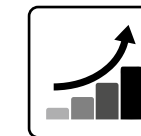
ДІЮЧА РЕЧОВИНА: Етофенпрокс 287,5 г/л
ПРЕПАРАТИВНА ФОРМА: Концентрат емульсії
НОРМА ВИТРАТИ: 0,2-0,5 л/га

Переваги

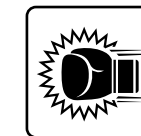
- Сильний «нокдаун» ефект
- Довготривала дія
- Зберігає високу ефективність навіть при низьких температурах повітря, що вигідно відрізняє його від інших піретроїдів
- Інший тип піретроїдів
- Широкий спектр інсектицидної дії
- Володіє дуже потужною летальною та репелентною дією
- Ефективний проти шкідників з резистентністю до інших піретроїдів



ДОВГОТРИВАЛА ДІЯ



ВИСОКА ЕФЕКТИВНІСТЬ



НОКДАУН ЕФЕКТ

Механізм дії

Требон® – це піретроїдний інсектицид, який значно відрізняється від широко розповсюджених типів піретроїдів. Діюча речовина Етофенпрокс це унікальне поєднання до складу якої входить тільки вуглець, водень та кисень. Требон має контактну та кішкову дію, володіє сильним “нокдаун” ефектом, летальною та рипелентною дією проти широкого спектру комах-шкідників. Висока фотостабільність препарату, дозволяє йому контролювати комах-шкідників протягом тривалого періоду 14-30 днів з дня обробки в залежності від шкідника і культур.

Рекомендації щодо використання

КУЛЬТУРА	СПЕКТР ДІЇ	ФАЗА ВНЕСЕННЯ	КРАТНІСТЬ ОБРОБОК	НОРМА ВИТРАТИ, Л/ГА	
				МІН	МАКС
Ріпак	Ріпаковий квіткоїд, хрестоцвіті блішки, попелиці та інші комахи – шкідники ріпаку	Обприскування в період вегетації	3	0,2	0,3
Яблуня	Плодожерки, листовійки, попелиці, каліфорнійська щитівка та інші комахи – шкідники яблуневого саду			0,3	0,5

Робочий розчин препарату вноситься шляхом механізованого обприскування під час вегетації культур в рекомендованих нормах (див. табл.) у ранковий або вечірній часи при швидкості вітру не більше 4 м/с, за температури повітря не вище 25°C.

Важливим фактором для ефективної дії препарату є якість покриття під час обприскування (достатнє змочування всієї поверхні листя без стікання робочого розчину з обробленої поверхні).

Світовий досвід використання: виноград, білокачанна капуста, цвітна капуста, савойська капуста, салати, шпинат, види рукколи, тютюн, декоративні рослини та інше

ШІРУДО®


10x100g

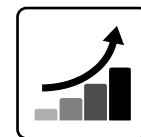
Інсектоакарицид для захисту яблуні,
виноградників та сої

ПОТУЖНИЙ УДАР ПО КЛІЩАХ

ДІЮЧА РЕЧОВИНА: Тебуфенпірад 200 г/кг
ПРЕПАРАТИВНА ФОРМА: Порошок що змочується (ЗП)
НОРМА ВИТРАТИ: 0,4-0,8 кг/га

Переваги

- Безпечний для бджіл, може застосовуватись в період цвітіння
- Має високу початкову ефективність та тривалу захисну дію
- Ефективний у широкому діапазоні температур
- Відрізняється високою селективністю, не діє на хижих кліщів
- Не впливає на корисних комах



ВИСОКА
ЕФЕКТИВНІСТЬ



ТРИВАЛА
ЗАХИСНА ДІЯ



БЕЗПЕЧНИЙ ДЛЯ
БДЖІЛ

Механізм дії

Шірудо® – інсектоакарицид контактно-шлункової дії з трансламінарними властивостями (діюча речовина потрапляє до рослини з обробленого боку листка через внутрішні тканини до необробленої частини, забезпечуючи таким чином захист обох частин листка)

Акарицид Шірудо® з діючою речовиною тебуфенпірад, 200 г/кг, активний як контактно, так і при потраплянні всередину під час харчування шкідника. Інгібує мітохондріальне дихання клітин через розрив ланцюжка транспортування електронів. Має трансламінарну дію, запобігаючи розвитку кліща та яєць у необроблених частинах листка. Демонструє активну початкову дію – від 2-3 до 7 хвилин, і високу тривалість – від 7 до 35 днів. Ефективний на всіх стадіях розвитку кліща: яйця, личинки, німфи та дорослої особини. Активно діє на яйця, особливо протягом літа. Також активний проти деяких комах-шкідників: трипсів, попелиць, вузькокрилих, білокрилки, грушевої листоблішки, цикадок. Змивання препарату дощем не впливає на його дію через 6 годин після нанесення, ефективність не залежить від температури.

Рекомендації щодо використання

КУЛЬТУРА	СПЕКТР ДІЇ	ФАЗА ВНЕСЕННЯ	МАКСИМАЛЬНА КРАТНІСТЬ ОБРОБОК	НОРМА ВИТРАТИ, КГ/ГА	
				МІН	МАКС
Виноград, Яблуня	Кліщі	Обприскування в період вегетації	2	0,4	0,6
Соя				0,4	0,8



ІНОКУЛЯНТИ

PROFIX®

ProFiX Liquid®

PROFIX®

1.25 Kg

Азотфіксуючий інокулянт на основі стерильного торфу для передпосівної обробки насіння сої.

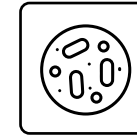
ВИСОКИЙ РІВЕНЬ КОРИСНИХ БАКТЕРІЙ

ДІЮЧА РЕЧОВИНА:чисті культури азотфіксуючих бактерій Bradyrhizobium Diazoefficiens штам SEIMA 5079 та SEIMA 5080, Bradyrhizobium japonicum штам USDA442 (532C), 5×10^9 КУО/г

ПРЕПАРАТИВНА ФОРМА:Стерилізований торф

Переваги

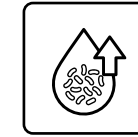
- Має три штами бактерій, SEIMA 5079, SEIMA 5080, USDA442 (532C)
- Торф'яна основа оброблена атисептиком, що забезпечує абсолютну стерильність упаковки. Використанням «асептичного» наповнювача, гарантує дотримання чистоти культури бактерій.
- Після нанесення на насіння можна висівати впродовж 48 годин
- Формування бульбочок вже на 10–14 день після сходів
- Легко та якісно наноситься на насіння. Можливість проведення сухої інокуляції безпосередньо в бункерах сівалки
- Тривалий термін зберігання-можливість використання в наступному сезоні
- Продукт зручний у зберіганні. Не потребує спеціального холодильного обладнання, або інших спеціальних сховищ



ТРИ ШТАМИ
БАКТЕРІЙ



ТРИВАЛИЙ
ТЕРМІН
ЗБЕРІГАННЯ



ВИСОКИЙ РІВЕНЬ
КОРИСНИХ
БАКТЕРІЙ

Механізм дії

Бактерії фіксують атмосферний азот (N₂), переводять його в доступну форму (NH₄⁺) і передають його рослині. Натомість бактерії живляться від рослини вуглеводами і мінеральними солями, розмножуються, утворюють бульбочки. Їх називають азотфіксуючими бульбочковими бактеріями.

Рекомендації щодо використання

КУЛЬТУРА	ФАЗА ВНЕСЕННЯ	ПРИЗНАЧЕННЯ	НОРМА ВИТРАТ	МАКСИМАЛЬНА КРАТНІСТЬ ОБРОБКИ
Соя	Обробка насіння перед сівбою (інокуляція)	Фіксація атмосферного азоту, підвищення врожайності	1,25 кг на 500 кг насіння	1

Суха інокуляція. Ретельно промасуйте вміст пакету перед використанням. Нанесіть відповідну кількість інокулянту (одна упаковка 1.25 кг на 500 кг насіння) в бункер сівалки безпосередньо перед висівом або в іншу ємність (кузов автомобіля і т.д.), ретельно перемішайте для покриття насіння препаратом. Допускається нанесення препарату під час завантаження сівалки або автомобіля (підсипання препарату до завантажувального шнека). Оброблене насіння має бути висіяне протягом 48 годин. Якщо оброблене насіння не було висіяне протягом 48 годин, потрібно провести повторну обробку (інокуляцію).

Напівсуха інокуляція. Зволожите насіння з розрахунку 200 мл. нехлорованої води на 100 кг насіння. Відразу після зволоження нанесіть відповідну кількість інокулянту на насіння і перемішайте до повного покриття препаратом. Даний метод забезпечує кращу фіксацію препарату на насінні. Висійте насіння.

ProFiX Liquid®

3L

Рідкий азотфіксуючий інокулянт для передпосівної обробки насіння сої

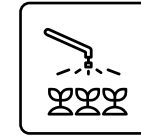
ЗДОРОВА РОСЛИНА - ПІДВИЩЕНА ВРОЖАЙНІСТЬ

ДІЮЧА РЕЧОВИНА:чисті культури азотфіксуючих бактерій Bradyrhizobium Diazoefficiens штам SEIMA 5079 та SEIMA 5080, Bradyrhizobium japonicum штам USDA442 (532C), 5×10^9 КУО/г

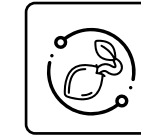
ПРЕПАРАТИВНА ФОРМА: Стерильна рідка формуляція

Переваги

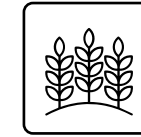
- Має три штами бактерій, SEIMA 5079, SEIMA 5080, USDA442 (532C)
- Тривалий термін зберігання - 18 місяців
- Після нанесення на насіння можна висівати впродовж 7 діб, це надає змогу підготуватися до обробки великих площ
- Рідка форма інокулянту дозволяє якісно обробити кожну насінину у великих об'ємах насіння.
- Стерильне середовище гарантує якісне збереження штамів бактерій та біоактивних речовин, що стимулюють проростання насіння.
- Покращене утворення бульбочок та проростання, завдяки високому вмісту бактерій на грам, утворення бульбочок починається через 10-14 днів після висіву насіння



ШВИДКИЙ
ПРОЦЕС
ОБРОБКИ



СТАБІЛЬНЕ
ПОКРИТТЯ
НАСІННЯ



ПІДВИЩУЄ
ВРОЖАЙНІСТЬ

Механізм дії

Бактерії фіксують атмосферний азот (N₂), переводять його в доступну форму (NH₄⁺) і передають його рослині. Натомість бактерії живляться від рослини вуглеводами і мінеральними солями, розмножуються, утворюють бульбочки. Їх називають азотфіксуючими бульбочковими бактеріями.

Рекомендації щодо використання

КУЛЬТУРА	ФАЗА ВНЕСЕННЯ	НОРМА ВИТРАТИ,	МАКСИМАЛЬНА КРАТНІСТЬ ОБРОБКИ
Сільське господарство			
Соя	Передпосівна обробка насіння	3,0 л/т	1
Приватний сектор			
Соя	Передпосівна обробка насіння	3,0 мл/кг	1

Приготування робочого розчину:

Препарат можна наносити вручну, додавши до невеликої кількості насіння, або шляхом дозування в навантажувальній шнек. Зберігайте оброблене насіння в прохолодному місці, уникаючи потрапляння прямих сонячних променів



РЕГУЛЯТОРИ РОСТУ

ГРО-СТОП ЕЛЕКТРО, СЕ®

КРОУН МН®

ГРО-СТОП ЕЛЕКТРО, СЕ®



5L

Регулятор росту рослин для обробки бульб картоплі для запобігання проростання в складських приміщеннях.

ТОВАРНА КАРТОПЛЯ ТРИВАЛИЙ ПЕРІОД

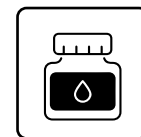
ДІЮЧА РЕЧОВИНА:Хлорпрофам, 624 г/л

ПРЕПАРАТИВНА ФОРМА: Концентрат для утворення туману при нагріванні

НОРМА ВИТРАТИ: 9,6-28,8 мл/т

Переваги

- Запобігання проростання картоплі в складських приміщеннях
- Висока концентрація, низька норма
- Зберігає товарний вигляд бульб на тривалий період під час зберігання
- Природний розчинник евгенол має побічну фунгіцидну дію на грибки та бактерії
- Низьколетючий розчинник утворює менше залишків на вентиляторах і поверхнях
- Зручна упаковка: каністра 5 літрів



ВИСОКА
КОНЦЕНТРАЦІЯ



НИЗЬКА НОРМА



МАЄ ФУНГІЦІДНІ
ВЛАСТИВОСТІ

Механізм дії

Хлорпрофам інгібує процес ділення клітин, впливаючи на мітоз. Пригнічує ріст паростків картоплі при зберіганні в сховищах.

Евгенол, який міститься в препараті є найефективнішим розчинником для хлорпрофама.

Завдяки евгенолу препарат має фунгіцидні властивості, як побічні ефекти.

Рекомендації щодо використання

КУЛЬТУРА	НОРМА ВИТРАТ ПРЕПАРАТУ МЛ/Т	ФАЗА ВНЕСЕННЯ	МАКСИМАЛЬНА КРАТНІСТЬ ОБРОБКИ
Картопля	Нормальний стан спокою 1 - 19,2 2 - 12,8 3 - 12,8 4 - 12,8	1 обробка - 3 тижні після збирання або при появі перших ознак проростання 2 обробка - 8-10 тижнів після першої обробки 3 обробка - 8-10 тижнів після другої обробки 4 обробка - 8-10 тижнів після третьої обробки	1-4
	Низький стан спокою 1 - 28,8 2 - 9,6 3 - 9,6 4 - 9,6	1 обробка - 3 тижні після збирання або при появі перших ознак проростання 2 обробка - 12 тижнів після першої обробки 3 обробка - 8-10 тижнів після другої обробки 4 обробка - 8-10 тижнів після третьої обробки	

Передбачає обробку бульб картоплі в складському приміщенні гарячим туманом. Обробки найефективніше робити за допомогою аерозольних генераторів гарячого туману.

Максимальна норма витрати препарату за сезон - 57.6 мл/т.

Завжди намагайтеся проводити першу обробку через 3 тижні після збору врожаю, але після завершення загоєння/затвердіння ран. Не рекомендується застосовувати Гро-Стоп Електро відразу після збору врожаю, так як діюча речовина зупинить процес загоєння порізів. Пізніший термін першого застосування більше ніж 3 тижні може призвести до зниження ефективності через втрату стану спокою картоплі.

Обробляти тільки суху картоплю. У разі конденсації всередині будівлі, перед обробкою висушіть приміщення та бульби. Обробляйте картоплю при температурі нижче 12°C.

Гро-Стоп Електро, СЕ використовувати тільки у чистому вигляді. Завжди дотримуйтеся зареєстрованого дозування.

КРОУН МН®



15L

Гідразид малеїнової кислоти для обробки цибулі та картоплі для запобігання проростання під час зберігання

НОВА РІДКА ФОРМУЛЯЦІЯ

ДІЮЧА РЕЧОВИНА:Гідразид малеїнової кислоти 270 г/л
ПРЕПАРАТИВНА ФОРМА:Розчинний концентрат
НОРМА ВИТРАТИ: 9,0-11,0 л/га
НОРМА РОБОЧОЇ РІДИНИ:300-600 л/га

Переваги

- Рідка препаративна форма дає змогу легко дозувати та готувати робочий розчин
- Застосовується в полі по вегетації культур
- За певних умов запобігає вторинному росту картоплі
- Зупиняє проростання картоплин, які залишились після збирання в полі
- Запобігає втраті ваги продукції під час зберігання



БЛИСКАВИЧНА
ДІЯ



НИЗЬКА
ФІТОТОКСИЧНІСТЬ



ТРИВАЛИЙ
ЗАХИСТ

Механізм дії

Після обробки картоплі та цибулі препарат поглинається листям і пересувається по судинній системі в бульби і цибулини, перешкоджаючи надалі поділу клітин (впливає на мітоз). При цьому рослини залишаються зеленими і продовжують активне зростання, тому що препарат не впливає на подовження клітин (зростання вже сформованих клітин). Це дозволяє набирати рослинам необхідну масу і не втрачати заплановану врожайність. Завдяки застосуванню препарату, при зберіганні у сховищах продукція тривалий період не проростає, зберігає якість і не втрачає ваги.

Рекомендації щодо використання

КУЛЬТУРА	ФАЗА ВНЕСЕННЯ	ОСТАННЯ ОБРОБКА (ДО ЗБИРАННЯ ВРОЖАЮ), ДНІ	НОРМА ВИТРАТИ, Л/ГА
Цибуля	За вилягання 30-50% листя з активними зеленими тканинами	4	9,0
Картопля	Упродовж 3-7 тижнів до десикації стебел або до початку природнього в'янення листя, коли розмір щонайменше 80% бульб становить 25-40 мм	21	11,0

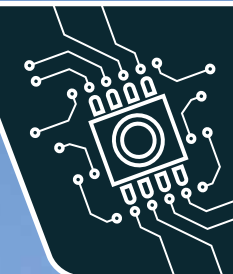
Світовий досвід застосування КРОУН МН® на наступних культурах: морква, табак

Оптимальна температура повітря для застосування - до 25°C. Слід уникати застосування за температури понад 25°C. Швидкість вітру під час внесення не має перевищувати 4 м/с. Рекомендується утриматись від застосування, якщо протягом 24 годин очікуються опади.

Продукт слід наносити на здорові рослини, які не уражені хворобами, комахами і не страждають від стресу під час посухи. Листя рослин, що обробляються, має бути сухим. Рекомендовано застосовувати за належних умов вологості (рано вранці або пізно ввечері). Не обробляти цільові культури, які вирощують для отримання насіння.



Certis Belchim
GROWING TOGETHER



**Інновації
на ринку**



**Корисна та
достовірна
інформація**



**Високо-
освічена
команда**



**Відкритість до
діалогу
з клієнтом**



**Завжди
поруч з
фермерами,
консультантами
та продавцями**

Для нотаток

Lined area for notes.

